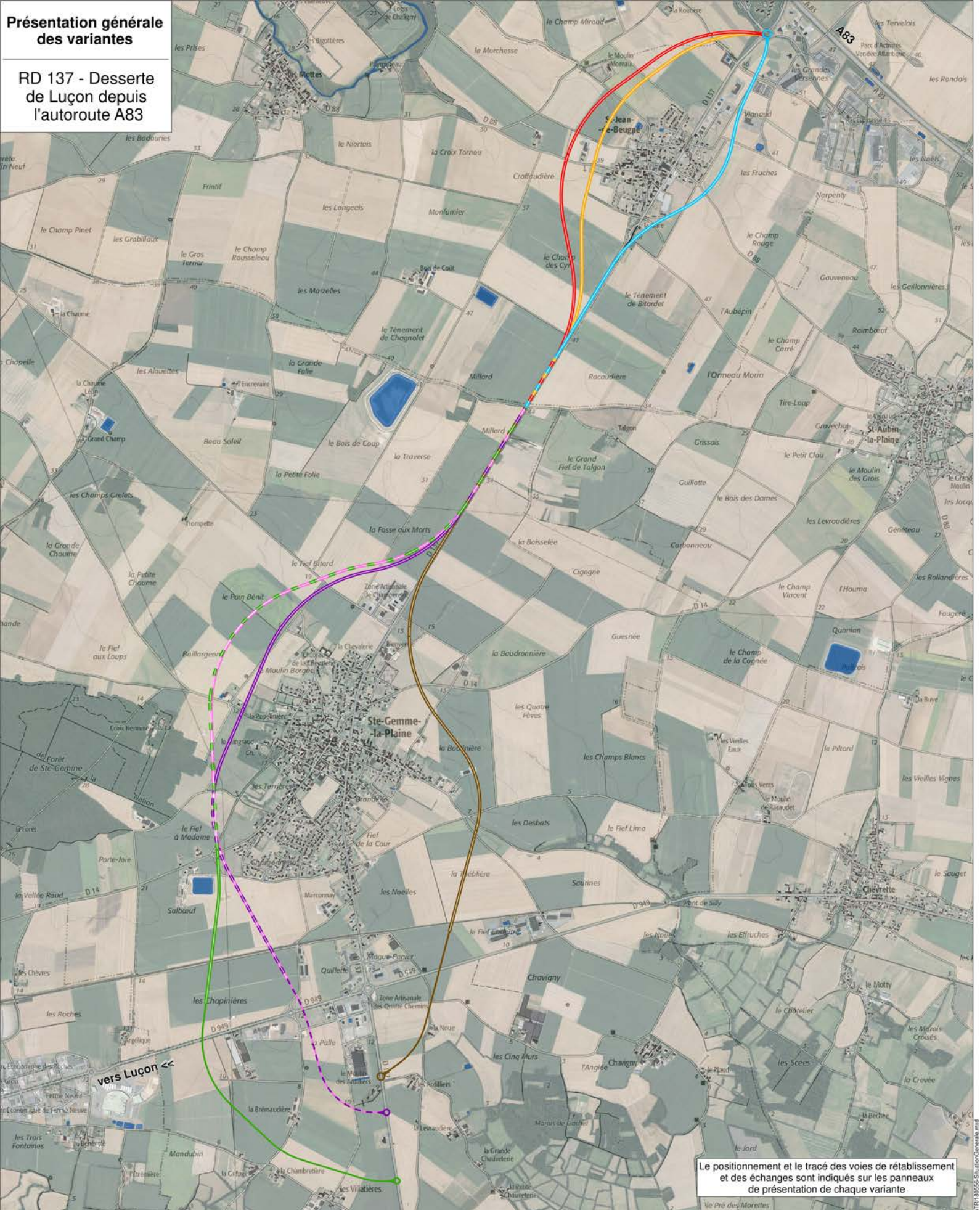
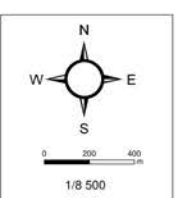


Présentation générale des variantes

RD 137 - Desserte de Luçon depuis l'autoroute A83



Le positionnement et le tracé des voies de rétablissement et des échanges sont indiqués sur les panneaux de présentation de chaque variante

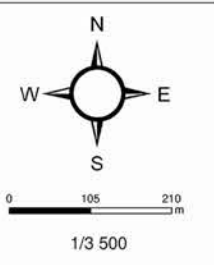
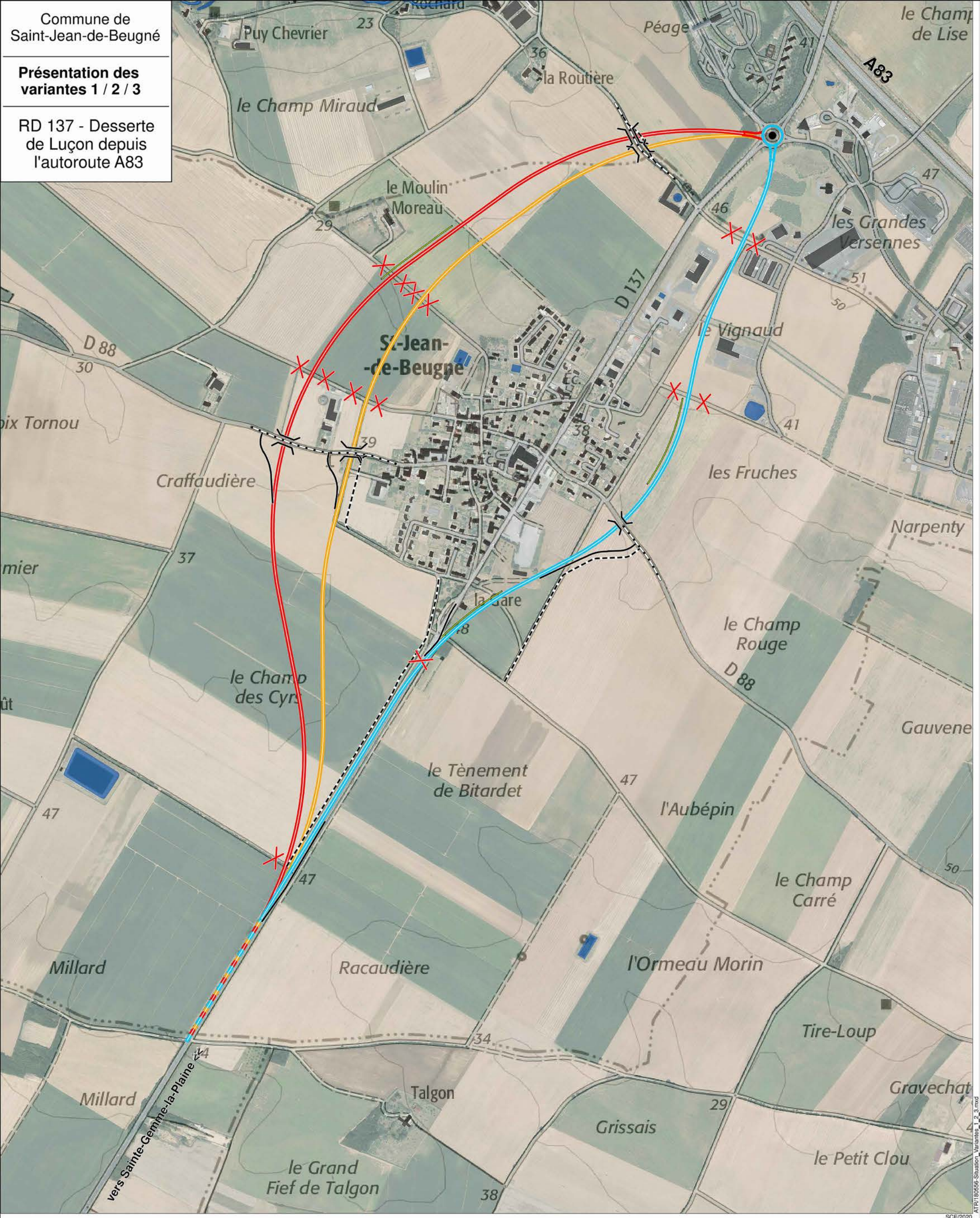


Commune de Saint-Jean-de-Beugné

- Variante 1
- Variante 2
- Variante 3

Commune de Saint-Gemme-la-Plaine

- Variante A
- Variante B
- Variante C
- Variante D

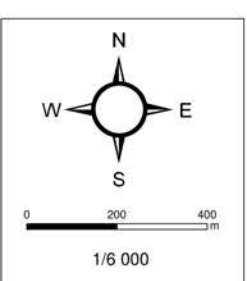
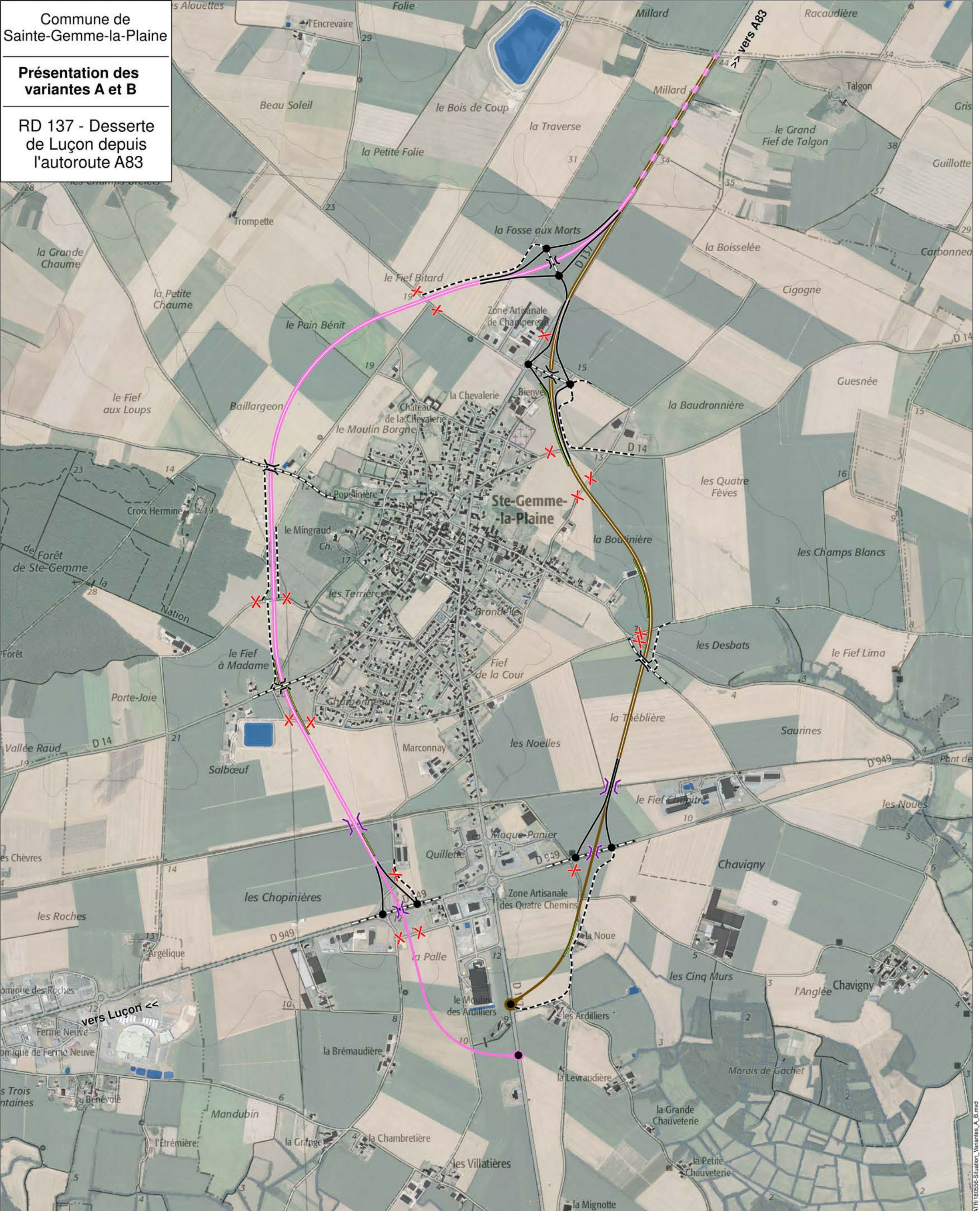


- | | | |
|---|---|---|
|  Variante 1 |  Variante 2 |  Variante 3 |
|  Passage supérieur |  Passage inférieur |  Voie coupée |
|  Giratoires/Echangeurs |  Voies de desserte |  Bretelles |
| |  Voies rétablies |  Systèmes de protection acoustique |

Commune de
Sainte-Gemme-la-Plaine

**Présentation des
variantes A et B**

RD 137 - Desserte
de Luçon depuis
l'autoroute A83

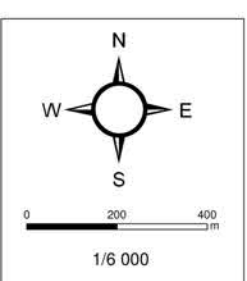


-  Variante A
-  Variante B
-  Passage supérieur
-  Passage inférieur
-  Voie coupée
-  Giratoires/Echangeurs
-  Voies de desserte
-  Bretelles
-  Voies rétablies
-  Systèmes de protection acoustique

Commune de
Sainte-Gemme-la-Plaine

**Présentation de la
variante C**

RD 137 - Desserte
de Luçon depuis
l'autoroute A83

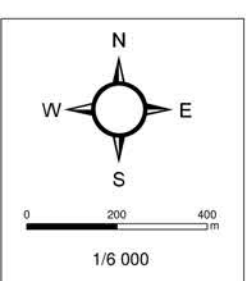
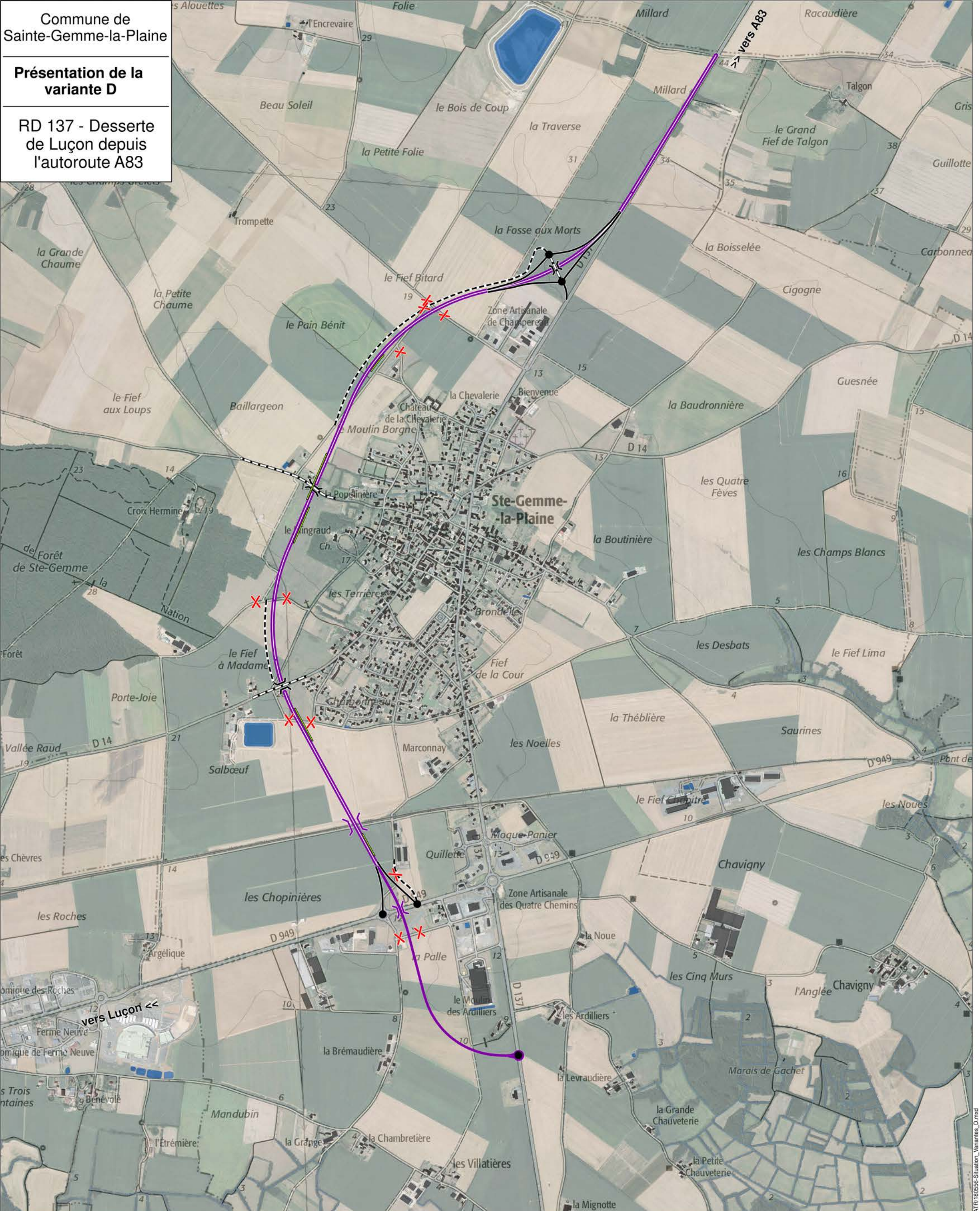


-  Variante C
-  Passage supérieur
-  Passage inférieur
-  Voie coupée
-  Giratoires/Echangeurs
-  Voies de desserte
-  Bretelles
-  Voies rétablies
-  Systèmes de protection acoustique

Commune de
Sainte-Gemme-la-Plaine

**Présentation de la
variante D**

RD 137 - Desserte
de Luçon depuis
l'autoroute A83

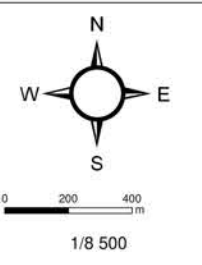
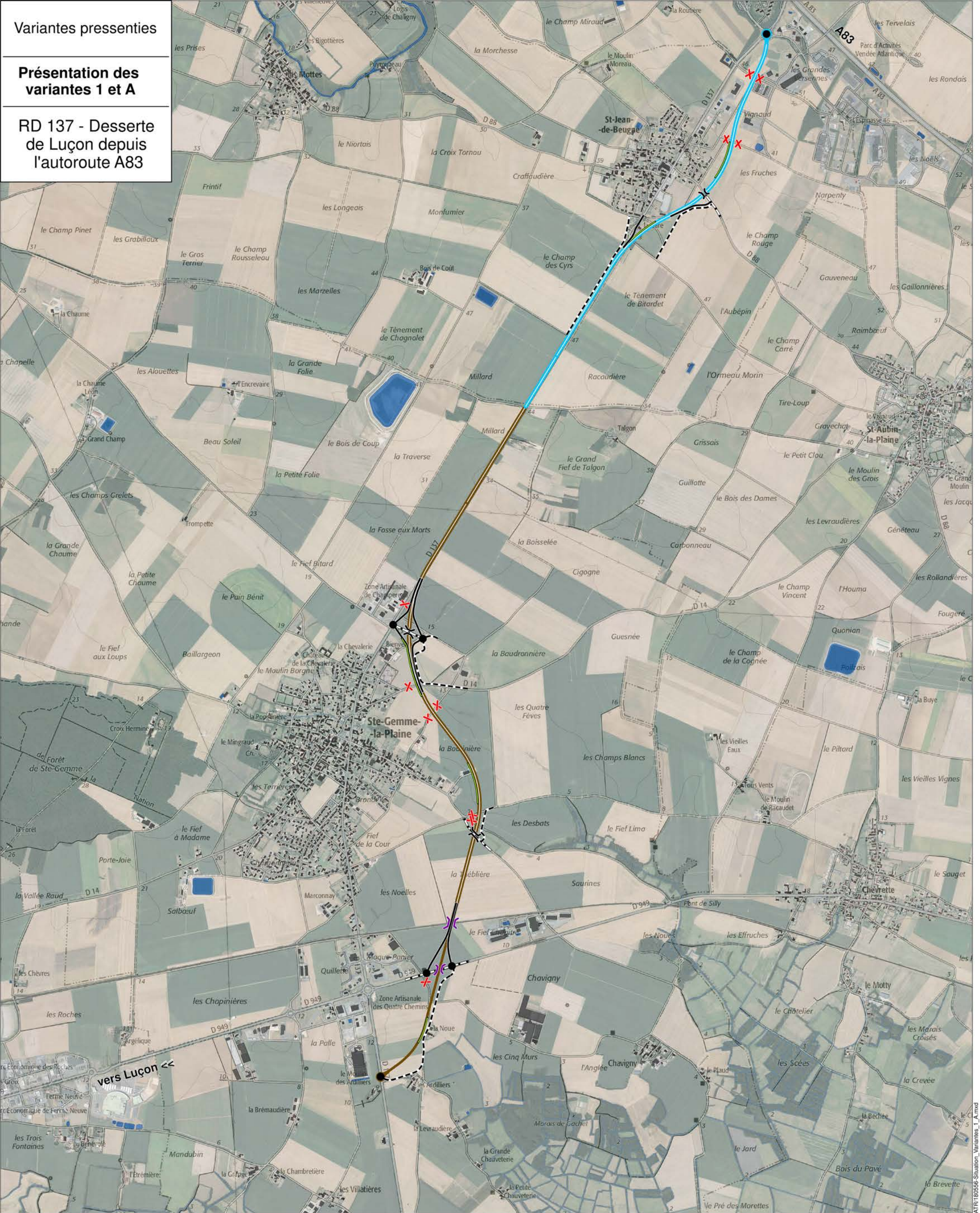


-  Variante D
-  Passage supérieur
-  Passage inférieur
-  Voie coupée
-  Giratoires/Echangeurs
-  Voies de desserte
-  Bretelles
-  Voies rétablies
-  Systèmes de protection acoustique

Variantes pressenties

Présentation des variantes 1 et A

RD 137 - Desserte de Luçon depuis l'autoroute A83



- Variante 1
- Variante A
- Passage supérieur
- Passage inférieur
- Voie coupée
- Giratoires/Echangeurs
- Voies de desserte
- Bretelles
- Voies rétablies
- Systèmes de protection acoustique

SCE/2020