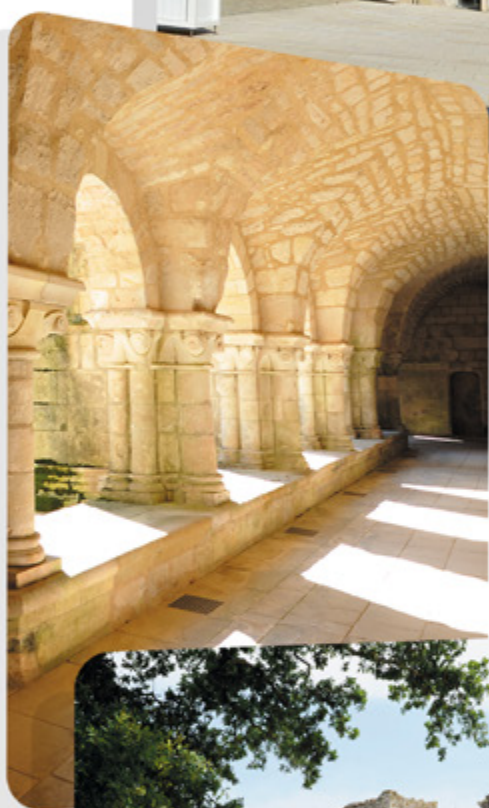




VENDÉE
LE DÉPARTEMENT



Journées du patrimoine

15 et 16 septembre 2018

Guide de visite



Programme des Visites

Propriété publique
Propriété privée
Propriété départementale
Propriété d'État
Musées et assimilés

AL accès libre **OE** ouverture exceptionnelle **VG** visite guidée **VC** visite commentée **AH** accès handicapés **MH** Monument Historique (classé ou inscrit)

ITALIQUE Animations, expositions, circuits... **G** gratuit **TR** tarif réduit **PT** plein tarif (en l'absence d'indications contraires, les accès sont gratuits)

● AIGUILLON-SUR-MER (L')
Venez découvrir le patrimoine historique et naturel de la commune avec son église, son moulin, son port, son ancienne gare (RV devant l'office de tourisme)
 VC sam. 10h à 18h et dim. 10h à 12h et 15h à 18h (avec la L.P.O dim. après-midi) - **OE** - **AL** - **AH**

● ANGLES
Au cours d'une balade commentée, découvrez la richesse cachée d'Angles et ses monuments remarquables - sam. à 9h
Église Notre-Dame
 MH. Chœur XII^e, nef début XIII^e, voûtes angevines à sculptures
 VC sam. 17h et dim. 16h
Tour de Morigq
 MH. Donjon carré à tourelles d'angle, XV^e, chemin de ronde sur mâchicoulis
 VC dim. 14h30 - **OE**
Cimetière
 VC dim. 10h - **AL** - **AH**

● APREMONT
Château
 MH. Renaissance - 1535-1540, tours fortifiées à coursières-belvédères dominant la Vie, rampe cavalière Intérieur (partiel)
 AL sam. et dim. 14h à 18h avec dépliant et bandes sonores
Exposition: «Apremont, le rêve de l'Amiral», maquette du château disparu dans une scénographie spectaculaire



Manoir de La Tuderrière
 MH. Fin XIV^e - début XV^e remanié au XVI^e
 Accès extérieur (logis-porche, chapelle, parc)
 Accès intérieur partiel (chapelle, petit salon médiéval, fours à pain, salon Renaissance -en travaux-)
 AL sam. et dim. 10h à 12h et 14h à 18h - **TR** - **OE**

● AUBIGNY-LES-CLOUZEUX
Église Saint-Laurent (Aubigny)
 MH. Romane et XVII^e, autel et éléments de retables baroques en bois polychromé
 AL sam. et dim. 9h à 18h - **AH**

● AVRILLÉ
Château de La Guignardière
 MH. Château Renaissance, vers 1555, charpente, escalier, cheminées, parc XVIII^e-XIX^e, menhirs
 VG et VC sam. et dim. 11h à 18h - **AL** - **TR** - **AH** (partiel)



● BARRE-DE-MONTS (LA)
Le Daviaud
 Ecomusée du marais Breton vendéen
 VG et VC sam. et dim. 14h à 19h
 AL - **AH**
Passez les portes du Daviaud pour un week-end festif! Savoir-faire, visites et ateliers seront au RV pour petits et grands

● BAZOGES-EN-PAREDS
Donjon et son jardin médiéval, Musée
 XIV^e, sept niveaux, cheminées, chemin de ronde, restitution des intérieurs médiévaux, fuie XVI^e
 AL sam. et dim. 10h à 19h
 Dim. découverte de la forge et du fournil de 11h à 18h
Donjon MH. VG de l'exposition «d'Encres et d'acryliques» sam. 15h, 16h, 17h et 18h, dim. 15h, 16h, 17h, 18h et 19h - (G enfant) - **TR**
Jardin: VG de l'exposition de photographies «J'ai une passion au Pays de La Châtaigneraie» sam. 16h, 17h et 18h, dim. 15h, 16h, 17h, 18h et 19h
 AH (jardin)



● BEAUFOU
Église Notre-Dame
 MH. Romane fin XII^e
 VC ou AL sam. et dim. 9h à 19h

● BEAUVOIR-SUR-MER
Église Saint-Philbert
 MH. XII^e - XV^e à nef et bas-côtés, portail gothique, retables XVII^e, mobilier, tableaux - **AL**
Halles métalliques
 XIX^e
 AL - **AH**
Port du Bec
 MH.
 AL - **AH**
Pont Noir
 AL - **AH**
Passage du Gois
 Chaussée submersible - **AL**

● BELLEVIGNY
Portail Sainte-Anne (Belleville-sur-Vie)
 MH. Fin XII^e - début XIII^e, portail de l'ancienne église avec sculptures monumentales au revers - **AL** - **AH**

● BENET
Four à chaux
 MH. VG et VC géologique et historique dim. 10h à 17h - **AL** - **OE**
Exposition de photos, maquettes bois...
Animations musicales, restauration, buvette (réservation conseillée)

● BERNARD (LE)
Dolmens et menhirs sont en accès libre sur la commune et les parcours de randonnées pédestres
Église Saint-Martin
 MH. Romane, nef voûtée en berceau brisé, cinq retables baroques, chaire XVIII^e, trésor d'art sacré
 AL sam. et dim. 9h à 20h - **AH**
Dolmen de la Frébouchère
 AL sam. et dim. 8h à 20h - **AH**
Ce site permettra aux jeunes générations d'approfondir leurs connaissances et de visualiser les cours de primaire concernant la Préhistoire, le mode de vie et de culte des hommes préhistoriques.

● BERNARDIERE (LA)
Balade à travers les jardins du centre bourg
Médiathèque et jardins
 AL sam. 15h30 - **OE**

● BESSAY
Château de Bessay
 MH. Construction des années 1570, tour Renaissance fortifiée, rare Colombier carré
 VG et VC sam. et dim. 11h à 19h - **AL** - **AH** - **TR**
Projection de diapositives à caractère historique et sur la restauration du patrimoine

● BOUIN
Église Notre-Dame
 XV^e - XVI^e, clocher fortifié, retables baroques XVII^e
 VG et VC dim. 10h à 12h et 14h à 16h
 AL
Parc éolien de Bouin et Marais Salant
 Dim. 14h à 16h

● BOUPÈRE (LE)
Église Saint-Pierre
 XIV^e et XV^e, fortifiée avec chemin de ronde
 VC sam. 10h à 19h et dim. 10h à 12h - **AL** - **AH**
Dim. 17h: concert de musique sacrée des XIX^e et XX^e siècles «Le Chœur Roland de Lassus»

● BOURNEAU
Église Saint-Jean-Baptiste
 MH. XV^e - XVI^e, chapelle Renaissance des Puy-du-Fou (vers 1520), autels et retables sculptés XIX^e, trésor d'église
 AL sam. et dim. 10h à 19h

● BOURNEZEAU
Ancien château féodal
 VG et VC sam. 14h à 17h30 - **AL**
Situé au cœur du bourg, cette visite vous replongera dans l'histoire de la commune avec son parc et son carré en île

● BREUIL-BARRET
Église Saint-Hilaire
 Fin XV^e, début XVI^e, portail gothique, Peinture et vitraux de Jean Chevolleau
 VG et VC 10h à 12h - **AL** sam. et dim. 9h à 18h - **AH**

● BROUZILS (LES)
Église Notre-Dame de l'Assomption
 VG et VC dim. 14h à 19h - **AL** - **AH**
 Historique des vitraux et explication de la technique utilisée par un maître-verrier,
Refuge de Grasla
 Site à la mémoire des Guerres de Vendée, au cœur de la forêt
 AL dim. 11h à 18h30 - **AH** - **TR**

● BRUFFIÈRE (LA)
*** Circuit dans la commune pour partir à la conquête de la Serpe de Téor, un des secrets du dernier druide de la capitale des Hautes-Marches de Bretagne (départ de la maison du Parc Pointe à Pitre)**
*** Jeu de piste réalisé par le Conseil Municipal des Jeunes, pour petits et grands (rébus, mots fléchés, points à relier, jeu des différences...)**
 AL dim. toute la journée - **AH**
Église Sainte-Radegonde
 MH. Néo-Byzantine, fin XIX^e, aux coupoles couvertes de peintures murales, trésor d'église
 AL sam. et dim. 9h à 19h - **AH**

● CAILLERE-SAINT-HILAIRE (LA)

Église Saint-Jean

MH. Romane XII^e, chapiteaux sculptés de la nef
AL sam. et dim. 9h à 19h

● CEZAIS

Église Saint-Hilaire

Romane XI^e, grille de communion XVIII^e
AL sam. et dim. 9h à 19h

● CHAILLÉ-SOUS-LES-ORMEAUX

La Maison des Libellules

VG et VC sam. et dim. 14h à 19h, venez partager la passion et les connaissances en botanique avec Cyrille, le jardinier

Site granitique de l'Aubonnière

XV^e - XVI^e

Le torrent de Piquet « entre Nature et Œuvre humaine », sa nature géologique, la présence d'outils préhistoriques, d'activité ancestrale
VG et VC sam. et dim. 14h30 à 18h30 **OE**
Parcours qui révèle la fin de la grande glaciation

Panneaux qui présentent le grand sillon vendéen sur 6 périodes de volcanisme
Témoignages d'activité humaine dès homo habilis puis biface classé

● CHAIZE-GIRAUD (LA)

Église Notre-Dame

MH. XII^e, remaniée XIX^e, façade romane sculptée
AL sam. et dim. 9h à 18h - AH

● CHAIZE-LE-VICOMTE (LA)

Église Saint-Nicolas

MH. Église prieurale, XI^e, chapiteaux sculptés romans
AL sam. et dim. 14h à 18h - AH



Musée ornithologique Charles Payraudeau

Collection de 400 espèces d'oiseaux naturalisés entre 1798 et 1865
La vie et l'œuvre de Charles Payraudeau
VC sam. et dim. 14h à 18h - AL - **OE**

● CHANTONNAY

Château de l'Auneau

Château construit en 1899 pour le savant Édouard Grimaux, par l'architecte Joseph Libaudière au cœur d'un parc agricole (labellisé Jardin remarquable)
Ext. uniquement (fiche explicative)
AL sam. et dim. 14h à 19h - AH (partiel) - G (-18 ans) - PT

● CHÂTEAU-D'OLONNE (LE)

Abbaye Saint-Jean d'Orbestier

Église abbatiale XI^e
Extérieur uniquement (en cours de restauration)

Logis de l'Abbé

MH. XIV^e, portail, escalier à vis, cave voûtée

VG et VC sam. et dim. 10h, 11h, 14h, 15h, 16h, 17h et 18h - AH

Villa dite Ker Netra

Style néo-normand. Ancienne longère devenue pavillon de chasse dans les années 20 puis centre de colonie de vacances depuis 1934

VG sam. et dim. 10h à 12h et 14h à 18h - AL - AH - **OE**

● CHEFFOIS

Église Saint-Pierre

MH. Gothique, fortifiée, XIII^e et XV^e, décor intérieur XIX^e avec rares groupes sculptés

AL sam. et dim. 10h à 18h

Chapelle du Rocher

XIX^e, dédiée à la Vierge
AL sam. et dim. 10h à 18h

● COPECHAGNIÈRE (LA)

Église Saint-Jean l'Évangéliste

Fin XIX^e, vitraux Meuret (1886-1887)
VG et VC. sam. 9h à 17h et dim. 9h à 18h - AH - **OE**

● CUGAND

VG et VC sam. et dim. 15h à 18h du moulin, de l'église, du cimetière et du lavoir

Moulin à foulon

Rare moulin à foulon en fonctionnement, restitué

Parcours sonore au bord de la Sèvre Nantaise

Exposition photos de « Cugand autrefois »



Église Saint-Pierre

XIX^e, deux belles toiles (Pèlerin de Saint-Jacques-de-Compostelle et Baptême du Christ)

Dim. 15h : concert chorale

Cimetière

Mise en valeur de tombes remarquables

Lavoir de Doué

AL

● DOIX-LES-FONTAINES

Église Saint-Pierre (Doix)

MH. Néo-classique, vers 1850. Voûte à caissons peints en trompe-l'œil, tabernacle XVIII^e

AL sam. et dim. 9h à 19h - AH

Église Notre-Dame de la Nativité (Fontaines)

MH. XII^e, transformée à l'époque gothique, façade romane

AL sam. et dim. 10h à 18h - AH

● EPESSES (LES)

Église Notre-Dame

MH. Renaissance, crypte funéraire de la famille du Puy-du-Fou, retable XVII^e
AL sam. et dim. 9h à 18h - AH

Chapelle de la Colonne

MH. Remarquable par la colonne qui surplombe sa façade : montée sur un piédestal, elle s'orne au sommet

d'une statue de la Vierge en fonte dorée - AL sam. et dim. 9h à 18h - AH

● ESSARTS-EN-BOCAGE (LES)

Église Saint-Pierre (Les Essarts)

MH. XIX^e, crypte romane XI^e

AL sam. et dim. - AH

Lavoir (Les Essarts)

AL

Cimetière de la Capèterie

(les Essarts)

Cimetière du Château (Les Essarts)

AL - AH

Eglise (Sainte-Florence)

XIX^e, entièrement polychromée, chemin de croix

AL sam. et dim. 9h à 19h - AH

Eglise Saint-Joseph (l'Oie)

XIX^e - AL - AH

Eglise Notre-Dame (Boulogne)

MH. XIX^e, vitraux, décors polychromes

AL - AH

Château des Essarts (Les Essarts)

Motte féodale, donjon XIII^e, logis fin XV^e
Ext. uniquement

Sam. et dim. 14h à 19h - G (-de 12 ans) - TR

Espace Gaston Chaissac

(Sainte-Florence)

Espace scénographique sur la vie et l'œuvre du peintre

VG et VC sam. 15h à 19h et dim. 10h à 19h - AH - TR

● FAYMOREAU

Commune labellisée « Petite cité de caractère »

VG sam. et dim. 10h30 et 15h30

« Faymoreau, village des corons » au départ de l'Hôtel des Mines

Église Saint-Louis

XIX^e, toiles restaurées montrant saint Fiacre et saint Hilaire

AL sam. et dim. 10h à 18h

Chapelle des mineurs

Style néo-gothique, XIX^e, vitraux de Carmelo Zagari

AL sam. et dim. 10h à 18h



Pont de Fleuriau

1832

AL sam. et dim. 10h à 18h

Musée du Centre Minier

Voyagez au centre de la mine ! 130 années d'exploitation du charbon dans le sud Vendée

Sam. et dim. 14h à 18h30 - AH - TR

Venez découvrir le nouveau musée et l'exposition de photos de Pascal Baudry

« Empreintes du charbon, les petites mines de France se souviennent »

AL en tenue du mineur pour les 3-12 ans - TR

● FONTENAY-LE-COMTE

Secteur Sauvegardé depuis 1985

Réjouissances fontenaisiennes : visites-concerts dans le cœur historique de la ville et balades en char

Renaissance, dim. 14h à 19h (renseignements au 02 51 69 44 99)

Parc Baron

Vestiges du château médiéval et de

l'enceinte de la ville - AL

Fontaine des Quatre Tias

Première fontaine de la Renaissance classique en France, 1542 - AL

Église Notre-Dame

MH. Gothique XV^e, remaniée XVII^e et XIX^e, chapelle Renaissance, retable XVII^e, chaire XVIII^e, crypte romane XI^e

AL sam. 14h à 18h30 et dim. 14h à 19h - AH

Exposition de photos et d'œuvres

Visite de l'orgue et audition (dim.)

Église Saint-Jean-Baptiste

MH. Gothique XV^e, remaniée XVII^e et XIX^e, autels XIX^e

AL sam. 14h à 18h et dim. 14h à 19h - AH

Conférence « Présentation des problématiques » sam. 16h30 à 18h30

Concert de musique Renaissance dim. 18h15

Maison Billaud

2, rue Gaston Guillemet

Milieu XVI^e, couloir d'entrée à caissons, escalier, cuisines voûtées, façade sur cour intérieure (rez-de-

chaussée) - **OE**

AL sam. 14h à 18h et dim. 14h à 19h

Exposition de photos

Ancien collège Viète

34, rue Rabelais

XIX^e, Parloir (extérieur uniquement)

Histoire et archives du collège
VC dim. 14h à 18h30 - AL

Hôtel de Grimouard

1, impasse de Mouillebert

Fin XVI^e, transformé XVII^e et XVIII^e, caves superposées sur 3 étages

VC sam. 14h à 18h et dim. 14h à 19h

AL

L'astroclub y présente ses activités et invite le public à découvrir le ciel nocturne et un diaporama

Galerie des Loges

VC sam. 14h à 18h et dim. 14h à 19h

Exposition sur le patrimoine

Maison à colombage

MH. La plus ancienne maison de Fontenay - AL dim. 14h à 19h

Animations musicales

Musée de Fontenay

Préhistoire, archéologie, ornithologie, œuvres du parcours contemporain

Sur trois niveaux collection de verrières gallo-romaines, de meubles vendéens. Une étonnante maquette urbaine qui retrace l'histoire de la ville à la Renaissance

AL sam. 14h à 18h et dim. 14h à 19h

Maison dite des Beaux Esprits

Hôtel particulier XVIII^e
9, rue Goupilleau

VG et VC sam. 14h à 18h - dim. 10h à 12h et 14h à 18h - TR - **OE**

Visite d'environ 45min (r-de-c, caves, cour intérieure, jardins)

Histoire et anecdotes du commanditaire des lieux et de sa famille qui l'a occupé pendant deux siècles

● FOUSSAIS-PAYRÉ

Prieuré

MH. Hôtel de Ville XV^e - XVII^e
VG et VC sam. et dim. 10h à 12h et 14h à 18h - AL - AH

Temple protestant

1843

AL sam. et dim. 10h à 12h et 14h à 18h - AH

Maison François Laurens

MH. Renaissance

VC sam. et dim. 14h à 18h - **OE**

Église Saint-Hilaire

MH. Gothique flamboyante, façade romane sculptée XII^e, huiles sur toile 'Chemin de croix' et 'Repas chez Simon'
Restauration intérieure complète de février 2013 à mars 2015
VG et VC sam. et dim. 10h à 12h - 14h à 18h - AL - AH
Dim. 15h: concert par l'ensemble « Trombone et Tubas » et l'ensemble « de Saqueboutes »



● GARNACHE (LA)

Église Notre-Dame de l'Assomption

XIX^e trésor d'église et bannière de Lépante
AL sam. 9h à 19h et dim. 10h30 à 19h - AH

Panneaux explicatifs

Chapelle Notre-Dame de la Victoire

1923, vitraux remarquables par Lardeur
AL sam. et dim. 9h à 19h - AH

Château

MH. Ancienne forteresse médiévale, donjon carré, parc
AL sam. et dim. 10h à 12h et 14h à 18h30 - AH

Musée Passé et Traditions

dans l'enceinte du château
AL sam. et dim. 10h à 12h et 14h à 18h30 - AH - TR

● GÉNÉTOUZE (LA)

Chapelle Sainte-Radegonde

Seconde moitié XIX^e
VC dim. 14h à 17h - AL - AH

● GIVRE (LE)

Château de La Brunière

MH. Vers 1590
Ext. uniquement
VG et VC sam. et dim. 14h à 18h - AL - AH - OE
Visite-promenade commentée sur l'histoire, l'architecture et la vie du domaine

● GUÉRINIÈRE (LA)

Musée des Traditions de l'Île

AL sam. et dim. 10h à 12h30 et 14h30 à 19h - AH - OE

● HERBIERS (LES)

Hôtel des communes

Mairie et Communauté de communes du pays des Herbiers. Édifice 2016, alliant le verre et le métal
VG et VC sam. et dim. 14h30 à 18h30
AL - AH - OE
Château d'Ardelay
MH. XV^e, logis XVI^e, cheminées

VG et VC sam. 14h30 à 18h30 et dim. 10h30 à 18h30 - AL
Exposition d'Emmanuel Michel « Sous d'autres latitudes », peinture, sculpture, dessin, livre... (dédicace dim. à 14h30 et 18h30)

Moulin du Mont des Alouettes

Moulin à vent en fonctionnement



Tour des Arts

Lieu d'enseignement artistique

AL sam. 14h30 à 18h30

AL dim. 10h30 à 18h30

AH

Intervention de Musique de chambre pour violon, violoncelle et flûte

Abbaye de la Grainetière

MH. Abbaye bénédictine XII^e, cloître, salle capitulaire
Intérieur (partiel)

VG et VC sam. 10h à 12h - 14h à 18h et dim. 14h à 18h - AL - AH

Château du Bignon

MH. Manoir fin XVI^e, corps de logis avec pavillon central, porche d'entrée fortifié

VG sam. et dim. 14h à 19h - AL - AH - OE

● HERMENAULT (L')

Château

MH. Ancienne résidence des évêques de Maillezais, grange début XVII^e, parc, pigeonnier

Ext. uniquement

VC dim. 14h à 18h - TR - AH (partiel)

Présentation de l'héritage de la Renaissance italienne, illustré par l'aménagement du parc des évêques de Maillezais et de La Rochelle



● ÎLE-D'OLONNE (L')

VG et VC de l'église, de la Salorge, des marais, du musée... dim. 10h à 18h

Église Saint-Martin

Retables XVII^e-XVIII^e, autel fin XVIII^e par le sculpteur sablais Mercier, clocher panoramique

Marais salants

Discussion avec les Sauniers

Salorge

Musée de la petite gare

● JAUDONNIÈRE (LA)

Église Sainte-Madeleine

Néo-classique, milieu XIX^e sur édifice XVIII^e, retable polychromé XVIII^e
AL sam. et dim. 9h à 18h

Ancienne église de Pareds

XI^e et XII^e

Edifice restauré en 2014 et 2015 dans le cadre d'un chantier jeunes organisé par la Communauté de Communes du pays de Sainte-Hermine - AL

● JONCHÈRE (LA)

Église Saint-Martin

MH. Édifice XVII^e, retables en pierre polychromé XVII^e-XVIII^e
AL sam. 10h à 19h et dim. 10h à 18h - AL - AH

● LANDERONDE

Église Notre-Dame

Médiévale, remaniée XVII^e et XIX^e, retables XVII^e
AL sam. et dim. 9h à 18h - AH

● LANDES-GENUSSON (LES)

Cité des Oiseaux

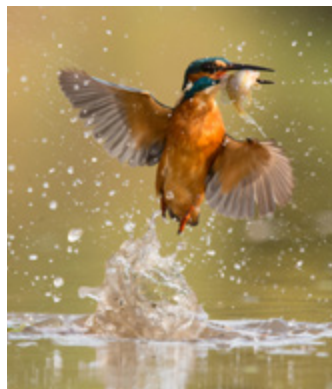
Réserve ornithologique départementale

Présence de la L.P.O. de 10h à 18h

VC sam. et dim. 14h à 18h - AL - AH

Projection sur le patrimoine bâti communal et des anecdotes liées à la Guerre 14-18

Exposition dynamique sur les migrations animales insolites



● LONGÈVES

Musée Général Belliard (Mairie)

Consacré au Général Belliard et au Premier Empire

VG et VC dim. 9h à 12h et 14h30 à 18h30 - AL - AH

La mairie de Longèves est installée dans la ferme ayant appartenu au Général Napoléonien Augustin-Daniel BELLIARD

● LUÇON

VG patrimoniale de Luçon

(infos. Kiosque, place Leclerc)

Sam. et dim. 14h00 à 18h

Hôtel de Ville

Ancienne Maison Dumaine

VC sam. 15h et 17h15 et dim. 10h30 et 15h - AL



Jardin Dumaine

Parc de plus de 4 ha
VC sam. et dim. 11h15 et 16h - AL

Tombeau Dumaine

Tombeau de la famille Dumaine, do-

nateur du jardin
AL sam. et dim. 10h à 18h



Évêché de Luçon

MH. Bâtiments historiques des évêques de Luçon

VG et VC dim. 15h et 16h par l'office de tourisme sur réservation au 02 51 56 37 37 (se présenter quelques minutes avant chaque visite) - OE

Visite des salles, du salon du Conseil épiscopal, du grand salon avec quelques descriptions des portraits, des belles toiles et quelques références historiques de l'extérieur, de la cour d'honneur

● LUCS-SUR-BOULOGNE (LES)

Historial de la Vendée

Musée qui invite à remonter le temps, de la Préhistoire à la période contemporaine

AL sam. et dim. 10h à 19h - AH

7 espaces muséographiques pour parcourir 7000 ans d'histoire de la Vendée: spectacles dynamiques, 85 bornes Le musée des Enfants attend les petits et grands pour apprendre en s'amusant dans un espace de 300 m²; parcours ludique pour tout savoir sur la mer

Animations: rempailleur, dentelière, vannier vous proposent des démonstrations de leur savoir-faire

Dim. à 15h: noce à l'ancienne avec danses traditionnelles



Mémorial de la Vendée

Evocation contemporaine des combats des années 1790 - AL

● MAILLEZAIS

Abbaye Saint-Pierre



MH. Vestiges XI^e-XIV^e du plus vaste ensemble monastique bas-poitevin
Sous-sols voûtés, accès clocher et tribune, dépôt lapidaire médiéval, réfectoire des hôtes avec film-restitution de l'abbaye disparue
AL sam. 10h à 12h30 et 13h30 à 18h - dim. 10h à 18h - AH

Samedi 15:

**Journée rabelaisienne avec la com-*

pagnie Outre Mesure

* *Concert de musiques de bandes de hautbois, Renaissance et Traditionnelle (17h)*

* *Buffet dans la cave à sel (19h - PT)*

* *Bal Renaissance (20h30 - AL)*

Dimanche 16, après-midi :

Animations de musique Renaissance avec la Compagnie Outre Mesure et Compagnonnes studentes et Chora Facta

● MALLIÈRE

Labellisée « Petite cité de caractère »

Découverte du patrimoine local, son église et son trésor, ses maisons de tisserands, ses lavoirs, ses ruelles et son bord de Sèvre

VG et VC dim. à 10h et 11h15

AL - OE

● MENOMBLET

Église Notre-Dame

MH. XIV^e

AL sam. et dim. 14h à 18h

● MERVENT

Église Saint-Médard

XV^e

AL sam. et dim. 11h à 18h - AH

Jardin de la Croix hosannière

AL sam. et dim. 11h à 18h - AH

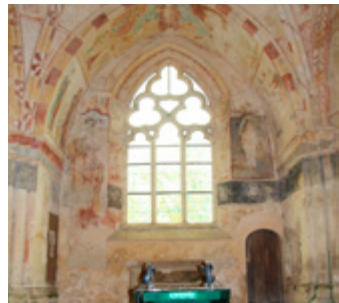
● MESNARD-LA-BAROTIÈRE

Église Saint-Christophe

MH. Nef romane, chœur gothique XIV^e avec ses peintures murales médiévales

AL sam. et dim. 9h à 18h - AH

Scénographie « À l'écoute des images, mille ans de fresques et peintures murales en Vendée » et explication audio



● MONSIREIGNE

Musée du Bois-Tiffrais

Musée de la France Protestante de l'Ouest

VG sam. et dim. 14h à 18h - TR

● MONTAIGU

VG du centre-ville historique au départ de la Collégiale dim. à 15h et 16h30 (durée 1 h)

Collégiale Saint-Maurice

XV^e - AL dim. 14h à 18h - OE

Pavillon des Nourrices

AL sam. et dim. 14h à 18h - OE

Collections du musée de Montaigu

● MONTREUIL

Église Notre-Dame

MH. Édifice XII^e-XIII^e (clocher, abside), repris au XIX^e

AL sam. et dim. 9h à 19h - AH - OE

● MONTRÉVERD

Logis de La Chabotterie

(Saint-Supice-le-Verdon)

MH. Logis XV^e, agrandi XVII^e

Restitution des intérieurs XVIII^e, jar-

dins clos, allée cavalière

AL sam. et dim. 10h à 19h - AH partiel
Sam. et dim. : *visite de l'espace scénographique sur Charette et la guerre de Vendée, des salles meublées et sonorisées du logis, des jardins et du parcours extérieur « Le dernier parcours de Charette »*

Dim. : concours d'artistes peintres dans le parc et animations de musique traditionnelle (l'après-midi)



● MOUCHAMPS

Église Saint-Pierre

MH. XII^e - XV^e

AL sam. et dim. - AH

Monument Guilbaud

MH. Réalisé par les frères Martel, en 1930

AL sam. et dim. - AH



Lavoir

Daté 1924, restauré en 2005

AL sam. et dim. 15h à 18h30 - OE

Exposition de peinture : le lavoir fête les 10 ans du concours 'Peindre Mouchamps'

Le Colombier

MH. Tombes de Georges Clemenceau et de son père 1897 et 1929, uniquement marquées d'une simple grille surplombée par une stèle en bas-relief de Sicard, présentant Minerve

AL sam. et dim.

Cour du vieux château

AL sam. et dim. 10h à 18h

Animation : Artistes d'art

Château de La Bobinière

Fin XIX^e, cheminée néo-Renaissance, dépendances, parc

Ext. Uniquement

AL dim. 14h à 18h - OE

Logis de La Guimenière

Fin XVI^e - début XVII^e

Ext. Uniquement

VC et AL sam. et dim. 14h à 18h

AH - OE

Logis de Lansonnière

XVII^e

Ext. uniquement, dim. 14h à 18h - OE

Temple protestant

Début XIX^e

AL sam. et dim. 9h à 18h - OE

● MOUILLERON-SAINT-GERMAIN

Manoir le Vigneau

(Saint-Germain l'Aiguiller)

MH. Début XVII^e autour d'une cour

fermée, porche d'entrée fortifié

Extérieur uniquement

AL sam. et dim. - AH

Musée National des Deux Victoires (Mouilleron-en-Pareds)

Maison natale du Maréchal de Lattre de Tassigny, meublée fin XIX^e

VG et VC sam. et dim. 10h à 12h30 et 14h à 18h - AL - AH

● MOUTIERS-LES-MAUXFAITS

Château de La Cantaudière

MH. Demeure des années 1580 entourée de ses douves

Extérieur uniquement (intérieur en travaux)

VG sam. et dim. après-midi (renseignements à l'office de tourisme au 02 51 98 94 13)

AL sam. et dim. 10h à 19h - OE

● MOUTIERS-SUR-LE-LAY

Église Saint-Pierre

MH. Chœur roman, nef gothique, retable en pierre polychromée XIX^e

AL sam. et dim. 10h à 17h

● MOUZEUIL-SAINT-MARTIN

Église de la Trinité

Nef unique XII^e, chœur XV^e, clocher XIX^e

AL sam. et dim. 10h à 18h

● NALLIERS

Réserve biologique départementale

Aux portes du marais mouillé, découverte de la faune et de la flore du Marais Poitevin, cabanes de hutteurs

VG sam. et dim. 15h (durée 2h)

AL sam. et dim. 14h à 18h

Moulin à vent

« le Champ de la Truie »

Restaure

VG et VC dim. 10h à 12h et 14h à 18h

AL

Vidéo des 10 années de restauration

● NESMY

Moulin de Rambourg

Début XX^e

Dernier moulin à eau de la vallée de l'Yon, au milieu d'un site de détente avec un vaste espace ombragé pour le pique-nique et l'observation de la faune et la flore

VG et VC dim. 14h à 19h - AL - OE

Le guide du moulin vous fera partager sa passion pour ce patrimoine

Initiation gratuite à la pêche pour toute la famille de 15h à 18h

● NIEUL-SUR-L'AUTISE

Abbaye Saint-Vincent

MH. Ensemble monastique roman, XII^e : église, cloître, salle capitulaire...

AL sam. 10h à 12h30 - 13h30 à 18h

et dim. 10h à 18h - AH



Muséographies :

** Galeries hautes : Instrumentarium*

roman

* *Dortoir : La sculpture en Bas-Poitou*

* *Maison Aliénor : visite virtuelle de l'abbaye au XII^e siècle*

Déambulation dans l'abbaye sur fond de musique médiévale avec le Duo ISHTR

● NOIRMOUTIER

Château

MH. Fin XII^e

Sam. à partir de 14h30 « visites flash »

Présentation des travaux de restauration des remparts et bâtiments adossés par l'architecte

Musée du château

Donjon fin XII^e, remparts

VG ou AL sam. et dim. 10h à 18h

Campement médiéval dans la cour du château avec initiation au tir à l'arc par deux diplômés de la Fédération (enfants de 5 à 11 ans et selon leur taille)



● OLONNE-SUR-MER

Balade historique dans le centre-ville d'Olonne

Découverte de la vie rurale au Pays des Olonnes, son habitat, ses costumes et coiffes, l'alambic des bouilleurs de cru, l'école, la salle de la Grande Guerre

VG et VC dim. - AH - OE

Musée des Traditions Populaires

Ancienne école construite en 1891 Histoire rurale du Pays d'Olonne au début du XX^e siècle

AL dim. 10h à 12h et 14h30 à 18h30

AH - OE

Artisanat traditionnel, costumes, coiffes, outils du saunter, du paysan, du vigneron, l'alambic...

● PERRIER (LE)

Prenez le temps d'une balade en yole pour explorer le marais breton vendéen et laissez-vous conter son Histoire (sur réservation au 02 51 93 84 84)

VG et VC sam. et dim. 14h, 15h, 16h et 17h

Espace culturel salle

de la Rochejaquelin

VG et VC sam. et dim. 14h à 18h30 - OE

● PETOSSE

Église Saint-Julien

MH. XII^e, restaurations XVII^e et XIX^e

AL sam. et dim. - AH

● POIRE-SUR-VIE (LE)

Moulin à église

AL dim. 15h à 18h

Château de Pont de Vie

VG et VC dim. 15h à 17h - AL - AH - OE

Animations sur le pont (réservation conseillée au 02 51 31 80 14 ou service.culturel@ville-lepoiresurvie.fr)

** Escrime avec « Les dagues du Cardinal »*

** Concert avec le quator Némésia*

Sur place bar et gourmandises

● POUZAUGES

Église Notre-Dame du Vieux Pouzauges

MH. Église romane XII^e; exceptionnelles fresques du début du XIII^e (scènes de l'Ancien Testament, histoire de la Vierge, calendrier des mois)
AL sam. et dim. 10h à 19h

Église Saint-Jacques

MH. Église romane, chœur gothique, chemin de croix, vitraux XIX^e
AL sam. et dim. 10h à 19h

Château de Pouzauges

MH. Donjon roman carré, de type niortais, au sein de son enceinte fortifiée, panorama
VG et VC sam. 14h à 19h et dim. 11h à 19h - AL

● PUY-DE-SERRE

Pont de Fleuriau

MH. 1832 - AL

● RABATELIÈRE (LA)

Église Saint-Charles

XVII^e
AL sam. et dim. 9h à 18h - AH

Moulin de Bel Air

Moulin à vent en fonctionnement
VG et VC dim. 14h à 19h
Animation : buvette, galettes

● RÉAUMUR

Venez découvrir les œuvres de 18 artistes féminines inspirées par les études du savant, au gré d'un parcours entre le village de Réaumur, le Manoir des Sciences et les jardins classés du Prieuré Saint-Pierre

Manoir des Sciences

Découverte ludique du savant Réaumur et du monde des sciences au XVIII^e
VG et VC sam. 14h à 18h et dim. 11h à 19h - AL - AH - TR



Le Prieuré Saint-Pierre

MH. Ancien prieuré XVIII^e, chapelle et jardins XVIII^e
Extérieur uniquement
AL sam. et dim. 11h à 19h - AH - TR - PT - OE



● REORTHE (LA)

Logis de La Touche

MH. XV^e - XVIII^e
Extérieur uniquement
VG et VC sam. et dim. 10h à 12h et 14h à 18h - AH - TR - PT

● ROCHE-SERVIÈRE

Visite guidée du cœur historique (durée 1h30)

Circuit libre, de châteaux en logis
Château de Saint-André
1883

Ext. uniquement
AL dim. 10h à 18h - OE
Exposition de calèches dans le parc

Logis Guittier

Extérieur uniquement
parc
AL dim. 10h à 18h - OE

Présentation de l'histoire du logis

Château du Pavillon

Fin XIX^e, parc

Ext. uniquement

AL dim. 10h à 18h - OE

Tour du Pavillon

XIII^e récemment restaurée, qui marquait le début des douves de l'ancien château féodal
AL dim. 10h à 18h - OE

Exposition des armoiries des seigneurs de Rocheservière

Musée des Arts et Traditions

VC et AL dim. 10h à 18h

Exposition permanente d'outils anciens des métiers du bois, du bourrelier, de la couturière, du bouilleur ambulant...

Exposition temporaire: « Cent Ans d'associations à Rocheservière », le sport, le théâtre, la musique et la danse, le Secours Mutuel, les sapeurs-pompiers, les anciens combattants...

Atelier du Sabotier

AL dim. 10h à 18h

Présentation des outils du sabotier: manuels et machines des années 1930

Fours à pains

AL dim. 10h à 18h

Fournée de pain et dégustation de fougées

Médiathèque

Partage à la médiathèque dim. 15h, 16h et 17h

Animations : chant, harpe et piano

Rencontre dédicace avec Yves Violler

● ROCHE-SUR-YON (LA)

Exposition « Zones blanches, Récits d'exploration » au musée et au CYEL (renseignements au 02 51 47 48 35)

Église Saint-Louis

MH. Le modèle de toutes nos églises vendéennes néo-classique du milieu XIX^e. Plafond lambrissé à caissons, mobilier. Vierge à l'Enfant XV^e en pierre polychromée
AL sam. et dim. 10h à 21h
Concert d'orgue dim. 16h



Maisons Renaissance

Demeure XVI^e
VG et VC sam. 15h, 16h et 17h
AL sam. 13h à 18h et dim. 14h à 18h
Expositions permanentes : « La ville depuis le Moyen Age » et « René Couzinet, ingénieur aéronautique »

Théâtre à l'italienne

MH. Construit en 1845
VC sam. 13h à 18h et dim. 14h à 18h
AL

C.Y.E.L

Espace d'art contemporain municipal
VG et VC sam. 13h à 18h et dim. 14h à 18h - AH

Musée Municipal

VG et VC sam. 13h à 18h et dim. 14h à 18h - AH

Hôtel du Département

MH. Ancien hôpital construit à partir de 1820, cour d'honneur
VG et VC sam. et dim. 14h à 18h - AL - AH - OE

Venez partager l'histoire de ce bâtiment napoléonien à travers son architecture, son évolution et un rendez-vous exceptionnel dans les couloirs du Conseil Départemental avec une visite de la salle de réunion de l'Assemblée Départementale



Haras de la Vendée

MH. Site culturel et historique, cinq hectares entièrement consacrés au cheval
AL sam. 14h à 18h et dim. 10h à 19h
AH

Dim. : démonstration équestre par la cavalerie du Haras

Animations : équipage de vénerie et sonneurs de trompes



Préfecture de la Vendée

MH. Construite vers 1808
VG et VC dim. 10h à 12h - 14h à 18h
AL au parc
Exposition consacrée à Georges Clemeceau



● ROSNAY

Église Saint-Médard

Début XX^e par l'architecte Léon Bal-lereau, retable XVII^e
AL sam. et dim. toute la journée
AH - OE

● SABLES-D'OLONNE (LES)

3 circuits patrimoniaux sont possibles, commentés par un guide conférencière (renseignements et inscriptions au 02 51 23 16 46)

1- Le bourg de la Chaume et ses petites rues

2- La Villa Tertrais-Chailley

3- Les artistes et les Sables-d'Olonne

Église Notre-Dame de Bon Port

MH. XVII^e

VG sam. 9h - 18h et dim. 9h à 10h30

et 12h à 18h - VC dim. 15h - AL - AH

Église Saint-Pierre

XX^e - AL sam. et dim. 14h à 18h

Prieuré Saint-Nicolas

Fort surplombant l'entrée du chenal

AL sam. et dim. 10h à 18h30 - AH

Exposition de l'association OCEAM

« 800 ans de vie portuaire »

Chapelle Notre-Dame de Bourgenay

Début XIX^e

VC sam. et dim. 14h et 16h - AL sam.

et dim. 14h à 17h - OE

Chapelle Notre-Dame de Bonne

Espérance

AL sam. et dim. 9h à 18h

Remblai

Panneaux « Patrimoine, Les Sables vers 1930 », composition architecturale du remblai vers 1930, d'après les dessins de l'architecte David Bizeul

Phare de l'Armandèche

MH.

AL sam. et dim. 9h30 à 17h30 - OE



Château Saint-Clair

AL sam. et dim. 10h à 17h30 - OE

Tour d'Arundel

AL sam. et dim. 10h à 17h30 - OE

Archives municipales

Lieu emblématique de la mémoire

sablaise, les Archives municipales conservent un patrimoine histo-

rique de 2 km linéaires

VC sam. 9h à 12h et 14h à 16h (sur inscription au 02 51 23 16 46) - AH - OE

Jardins municipaux

VC de la Roseraie sam. de 14h à 17h

Auditorium Saint-Michel

Conférence/débat « Le trajet du poisson, de la mer à l'assiette », sam.

18h30 - AL

Maison du Père Baudouin

AL sam. 10h à 17h et dim. 15h à 18h - OE

Les Salines

VG et VC sam. et dim. 9h30 à 12h et

14h à 18h

Le Kifanlo

MH. Chalutier thonier de 1955

Ponton du patrimoine - quai Guiné

AL sam. et dim. 9h à 12h et 14h à

17h - OE

Découverte de vieux gréements

Villa Tertrais Chailley

AL sam. et dim. 10h à 18h - OE

Musée de l'Abbaye Sainte-Croix

Un des célèbres musées d'art mo-

derne et contemporain français
AL sam. et dim. 11h à 19h - AH
VG de l'exposition « *Alain Séchas, Passe-temps* » sam. 11h et dim. 15h
VG des collections permanentes sam. 15h et dim. 11h
Conférence de Jean-Marc Huitorel, Critique d'art « *Alain Séchas, l'Artiste* »
Musée Blockhaus Hôpital
Blockhaus infirmerie authentique où découvrir l'histoire de la région des Sables d'Olonne de 1939 jusqu'au Débarquement
VC sam. et dim. 10h à 19h
AL - AH - TR
Panneaux explicatifs, film pédagogique, maquettes et scènes grandeur nature avec mannequins en costume d'époque

● **SAINT-BENOIST-SUR-MER**
Église Saint-Benoît
MH. XI, XII^e, chœur gothique, façade et retable XVII^e
AL sam. et dim. 9h à 17h

● **SAINT-DENIS-LA-CHEVASSE**
Musée des ustensiles anciens de cuisine
Venez découvrir l'évolution des ustensiles de cuisine à travers le temps avec 1 600 objets répartis sur 6 salles d'exposition abordant des thèmes différents. De la petite cuillère à la cuisinière, vous verrez comment nos grands-mères réalisaient de délicieuses et savoureuses recettes
VG et VC dim. 15h à 18h30

● **SAINT-ÉTIENNE-DU-BOIS**
Chapelle de la Tullévière
Fin XVIII^e et XIX^e
Trésor d'église, statue en bronze d'Henri Murail
VG et VC dim. 16h
AL sam. et dim. 9h à 20h
Forge
VG dim. 16h

● **SAINT-GERMAIN-DE-PRINÇAY**
Église Saint-Germain
MH. Ensemble XIII^e, clocher, porche, mobilier, vitraux Jean Chevolleau
AL sam. et dim. 9h à 18h
Logis des Grois
MH. XV^e - XVIII^e
VG et VC sam. et dim. 9h30 à 12h et 14h30 à 18h - AH - TR

● **SAINT-GILLES-CROIX-DE-VIE**
Église Saint-Gilles
XIV^e-XIX^e, vitraux
AL sam. et dim. 10h à 19h
VG sam. et dim. à 18h
Église Sainte-Croix
Chaire fin XIX^e, orgue à tuyaux, tableau de Milcendeau, oratoire
AL sam. et dim. 10h à 19h
VG dim. à 17h, autour de l'architecture de l'église ponctuée de morceaux choisis à l'orgue
Exposition: « *Arthur Léon des Ormeaux, un artiste humaniste* »
Jardin du Souvenir
Monument aux Morts, 1922, réalisé par les frères Martel
AL sam. et dim. 9h à 20h
Capitainerie du Port de plaisance
Conférence sur l'histoire du port, ses marins, ses habitants, sam. et dim. 15h
Maison du Pêcheur
Reconstitution d'un intérieur de maison de pêcheur des années 20
Sam. et dim. 10h à 12h et 14h à 17h30

Musée qui témoigne du passé maritime de la ville à travers la reconstitution d'un habitat typique des années 20
Le Hope
MH. Vieux grément de 1943
Port de plaisance, ponton n° 8
Sam. et dim. 10h à 18h



Maison des Écrivains de la mer
Sam. 15h à 19h et dim. 10h à 19h
Exposition « *1914 - 1918, la Guerre sur mer* », sam. après-midi, rencontre avec des « auteurs de la mer »
Casino
Conférence « *Tabarly, héros maritime de la France* », sam. 21h
Salle Marcel Baudouin
AL sam. 10h à 12h30 - 14h30 à 18h30 et dim. 14h30 à 18h30
VG dim. 11h
Exposition « *La Voile pour passion* »

● **SAINT-HILAIRE-DE-LOULAY**
Salle du Cercle
Dim. 16h : spectacle créé pour l'occasion par un auteur loulaysien sur le thème de la Guerre 14-18

● **SAINT-HILAIRE-DE-RIEZ**
Église Saint-Hilaire
MH. Clocher XV^e, nef et chœur XIX^e, retables XVII^e
VG sam. et dim. 15h - AL - AH
Chapelle Notre-Dame-de-Pitié
1610, intérieur restauré
VG sam. et dim. 16h30
Marais salants de la Vie
VG sam. et dim. 15h et 16h30
AL sam. et dim. 14h30 à 18h - AH
Villa Grosse Terre
Jardins
Extérieur uniquement
AL sam. et dim. 10h à 18h
Musée de la Bourrine du Bois Juquaud
Ensemble de constructions en terre couverte de roseaux
AL de 14h à 18h - AH
VG sam. et dim. à 15h et 16h
Dim. : démonstration de savoir-faire et animations assurées par « l'Association des Amis de la bourrine »



Champ de bataille des Mathes
Lieu de mémoire avec parcours signalétique
AL sam. et dim. - AH
La Livarde
Association pour la conservation et la valorisation du patrimoine maritime

AL ou VC sam. et dim. 10h à 12h et 14h à 18h - AH

● **SAINT-HILAIRE-LA-FORÊT**
Préhisto-site du C.A.I.R.N
VC ou AL dim. 14h à 18h
Plein feu sur les mégalithes !
15h-16h : démonstration de chasse et atelier « déplacement de menhir »
16h15 : démonstration de feu
17h : café-conférence de l'archéologue Emmanuel Mens, spécialiste de l'architecture mégalithique funéraire en Europe atlantique qui partagera ses découvertes et ses projets, l'occasion de comprendre l'art de vivre... et de mourir de nos ancêtres.

● **SAINT-HILAIRE-LE-VOUHIS**
Logis de la Chevillonnière
MH. XV^e, entièrement restauré
VG et VC sam. 10h, 11h, 14h, 15h, 16h et 17h
VG et VC dim. 11h, 14h, 15h, 16h, 17h et 18h
AL - AH - G (pour mineurs) - PT - OE
À découvrir, la reconstruction récente des remparts

● **SAINT-JULIEN-DES-LANDES**
Promenade guidée en passant par le bourg et la forêt, dim. à 14h et 16h
Mairie
Château de la Forêt
Néo-gothique
Extérieur uniquement
Commerces, broderies... qui animaient le bourg au début du siècle dernier

● **SAINT-MARS-LA-RÉORTHE**
Église
1887, mobilier XVIII^e, vitraux commémoratifs de la guerre de Vendée
AL sam. et dim. 9h à 18h - AH - OE

● **SAINT-MARTIN-DES-FONTAINES**
Église Saint-Martin
AL sam. et dim. - AH

● **SAINT-MARTIN-DES-NOYERS**
Moulin Baron
Moulin à vent construit en 1835
L'association des Moulins œuvre depuis 10 ans à la rénovation de ce moulin.
Toit et mécanisme restaurés, le moulin fera bientôt de la farine
VG et VC dim. 10h30 à 18h30
AL - AH (extérieur) - OE

● **SAINT-MARTIN-LARS**
Église Saint-Martin de Vertou
MH. XI^e - XII^e, chœur angevin début XIII^e
AL sam. et dim. 10h à 19h - AH

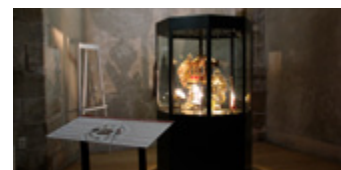
● **SAINT-MATHURIN**
Salle Auzance
VG et VC sam. 15h à 18h
Exposition sur le rail et conférence
Pont du Porcher
VG et VC sam. 15h à 18h

● **SAINT-MESMIN**
Chapelle de l'Audrière
MH. XVI^e (en cours de restauration)
VG et VC sam. 14h à 18h et dim. 10h à 18h - AL - OE
Présentation de l'histoire architecturale du bâtiment et celle des Talensac, seigneurs de Loudrière depuis le XIV^e

● **SAINT-MICHEL-LE-CLOUCQ**
Église Saint-Michel
Edifice médiéval, repris au XIX^e
Autel

AL sam. 10h et dim. 18h30 - AH

● **SAINT-PIERRE-DU-CHEMIN**
Église Saint-Pierre
MH. Gothique, reprise au XIX^e, clocher et façade XV^e, trésor d'église renfermant les reliques de saint Valentin
AL sam. 9h à 18h et dim. 13h à 18h - AH



Lavoir
XIX^e, restauré en 1995 - AL

● **SAINT-PIERRE-LE-VEUX**
Église de Chalais
MH. Abside XII^e, transformation XIV^e (nef et clocher), retables fin XVII^e, peintures murales
AL sam. et dim. 10h à 18h
Animation : concert par l'association AMA, sam. 20h30
Église Saint-Pierre
MH. Édifice néo-roman XIX^e, pierre tombale XIV^e
AL sam. et dim. 10h à 18h

● **SAINT-PROUANT**
Prieuré de Grammont
Un des deux ensembles grandmontains les mieux conservés en France. Fin XII^e-début XIII^e, chapelle, salle capitulaire, réfectoire
AL sam. 10h à 12h30 - 13h30 à 18h et dim. 10h à 18h - AH
Muséographie « *Le Trésor de Grandmont* », film sur la restitution du prieuré originel
Marché d'artisanat d'art
Animation avec la Compagnie Tempradura Duo inspirée par la musique populaire des pays nordiques à travers les âges



● **SAINT-VINCENT-SUR-JARD**
Maison et jardins de Georges Clemenceau
AL sam. et dim. 10h à 12h30 et 14h à 18h30
VC du jardin sam. et dim. 11h, 14h30 et 16h30
Visite thématique « Les jardins Clemenceau ou le partage des éléments »

● **SAINTE-GEMME-LA-PLAINE**
Logis de La Chevallerie
MH. Vaste logis à deux cours fermées, XVIII^e intérieur (partiel)
VG et VC sam. et dim. 10h15 à 12h30 et 14h à 18h30 - G (-de 13 ans) - TR
AL à la Haute Cour suite à la restauration 2016-2017 des fenêtres du corps de logis - G



● SAINTE-HERMINE

Parcours historique au départ de la gare routière sam. et dim. à 10h (durée 2 heures)

Église Notre-Dame

MH. Édifice néo-classique (1842 - 1847)

AL sam. et dim. 9h à 17h - OE

Église de Simon-la-Vineuse

MH. Édifice médiéval, transformé XVII^e, retable

AL sam. et dim. 9h à 17h - OE

Église Saint-Hermand

MH. XII^e, vestiges - AL - OE

Temple Protestant

MH. Construit en 1825, deux grandes colonnes et son fronton classique

AL dim. 10h à 12h - 14h à 18h - OE

Halles

MH. 1899

AL - OE

Lavoir Gachagnon

AL - AH

● SALLERTAINÉ

Moulin de Rairé

Moulin à vent toujours en activité, construit en 1560

VG et VG sam. et dim. 14h à 18h - AH (partiel) - TR

Diffusion d'un film évoquant Pierre Barreteau, ancien meunier de Rairé

● SÉRIGNÉ

Église Saint-Hilaire

MH. Façade XII^e, nef et transept XIII^e, chœur XV^e

AL sam. et dim. 9h à 19h - AH

● SÈVREMONT

Un circuit «Les sentiers du patrimoine» dans le bourg de La Flocellière est proposé par l'association La Boulite (demande de renseignements par mail: laboulite@wanadoo.fr)

Église Notre-Dame

(les Châtelliers-Châteaumur)

MH. Romane, remaniée XV^e et XIX^e

AL sam. 9h à 18h et dim. 12h à 18h

Donjon

(les Châtelliers-Châteaumur)

MH. Vestiges d'un donjon roman, de type niortais

AL sam. et dim. - AH

Chapelle Notre-Dame de Lorette

(La Flocellière)

Ancienne chapelle du couvent des carmes et réplique XIX^e de la Sainte Maison de Lorette

AL sam. et dim - VG dim. (sur demande)

Jardins des Carmes

Ancien cloître du couvent, jardin remarquable

AL sam. et dim.

Château de la Flocellière

MH. Château XIII^e, repris à la fin de la période médiévale puis au XIX^e, peintures murales, galerie aux vitraux

VG et VC dim. 14h à 19h

G - TR - PT - OE

Animation au piano à la fin de la visite

Église Saint-Michel

(Saint-Michel-Mont-Mercure)

Deuxième moitié XIX^e, tour du clocher, vue panoramique

Culminant sur le bourg et ses collines environnantes, la statue de l'archange saint Michel terrassant le dragon, au sommet de l'église, synthétise la superposition d'une divinité gauloise, du dieu romain Mercure et de l'archange chrétien au gré des différentes étapes de peuplement de la commune

AL sam. 9h à 20h

Église Saint-Martin

(La Pommeraie-sur-Sèvre)

Gothique XIV^e - XV^e, peintures murales. Renaissance « Les sept péchés capitaux »

Commentaires sonores

AL sam. et dim. 9h à 18h

VG dim. 15h à 18h

Les bords de Sèvre, avec les ponts dits « gallo-romains », constituent un lieu de balade idéal pour les amateurs de petit patrimoine

● SIGOURNAIS

Château de Sigournais

MH. Monumental châtelet d'entrée pentagonal du XV^e, avec sa charpente d'origine

VG sam. 14h30 à 18h30 et dim. 10h à 19h

AL - AH (partiel) - G (-12 ans) - TR

Exposition d'artisans avec animations : tourneur sur bois, sculpteurs...

● SOULLANS

Musée Milcendeau Jean Yole

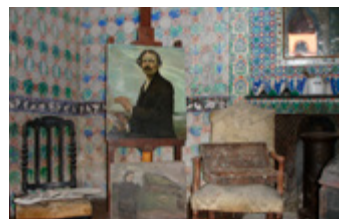
Chambre du peintre avec ses rares peintures murales

Découvrez la vie et l'œuvre de Charles Milcendeau en vous immergeant dans son jardin, sa maison, ses huiles et dessins

Petits et grands pourront également s'initier à la peinture de manière insolite

VG et VC sam. et dim. 14h à 18h30

AL - AH



● TAILLÉE (LA)

Forge

Transformation d'une ancienne forge en musée, salle d'exposition

VG et VC sam. 11h, 14h et 16h - AL - AH

● TALMONT-SAINT-HILAIRE

Château

MH. Vestiges de l'ancienne forteresse XI^e-XII^e

AL sam. et dim. 10h30 à 18h

VG et VC sam. et dim. 10h45, 11h30, 14h15, 15h30, 16h15 et 17h - AL - AH (partiel)

Initiation au tir à l'arbalète, à partir de 5 ans - TR



Musée de l'automobile

Collection de Gaston Giron, 160 véhicules des années 1885 aux prototypes du futur

AL sam. et dim. 9h30 à 12h - 14h à 18h30 - AH - TR

● THIRÉ

Église Saint-Pierre

MH. XII^e - XIII^e à voûtes angevines et XV^e

Niche-crédence Renaissance, retables en pierre polychromée XVII^e, grenier de la fabrique (modillons)

VG et VC dim. 15h à 18h - AL - AH

● TIFFAUGES

Château de Gilles de Rais

MH. Forteresse XII^e (donjon, crypte, chapelle) et enceinte fortifiée XV^e-XVI^e

Au cœur de la vallée de la Sèvre nantaise, entouré d'Espaces Naturels Sensibles

VG et VC sam. et dim. 14h à 19h - AL - AH

Exposition : « 150 ans d'archéologie au château de Tiffauges »

Découverte du conservatoire de machines de guerre avec explication d'une machine de tir



Usine Lussault

1870

Musée d'horlogerie

VC sam. et dim. 14h à 18h - AH

Conférence dim. 10h30 (avec film)

TR



● TREIZE-SEPTIERS

Ancienne école

Reconstitution d'une classe des années 20

VC sam. et dim. 10h à 18h - AL - OE

Présence d'un ancien directeur d'école et d'une ancienne institutrice pour nous replonger à cette époque, au gré de dictées et de calculs

Four à pain

VC dim. 9h à 18h

AL - AH - OE

Présence d'un boulanger : cuisson de pain et explications, dégustation, historique

● VAIRÉ

VG et VC de propriétés du centre bourg avec pour thème « Vairé, ses hommes, son patrimoine d'hier à aujourd'hui »

dim. à 10h30, 14h et 15h30

● VOUVANT

Église Notre-Dame

MH. Romane XI^e - XII^e, portail roman sculpté surmonté d'une Cène gothique, crypte, nef XI^e

Concert (sam. et dim. après-midi)

Tour Mélusine

MH. Début XIII^e

Salle des Fêtes

Conférences :

Sam. 14h30

« Des Vendéens au Canada, une époque migratoire aux XIX^e et XX^e siècles »

Sam. 15h30

« La détection scientifique des faux dans les œuvres d'art »

Dim. 14h30

« La muographie ou comment sonder les pyramides d'Égypte »

Dim. 15h30

Des inventions auxquelles vous avez échappé...



Pour tous renseignements contacter :

Marie-Anne BORDIN

02 28 85 86 85

Référente Journées du Patrimoine Vendée - Secteur Patrimoine et Archéologie
PÔLE TERRITOIRES et COLLECTIVITES