

Le site internet de l'Atlas de paysages des Pays de la Loire

www.paysages.pays-de-la-loire.developpement-durable.gouv.fr



Élus

Services techniques

Associations

Citoyens



Direction régionale de l'environnement,
de l'aménagement et du logement des
Pays de la Loire

Sommaire

Préface	2
L'Atlas, à quoi ça sert ?	4
Le contenu du site internet	6
Les formes du territoire.....	8
Les perceptions et représentations des paysages régionaux	10
Les 10 familles géographiques.....	12
Les 49 unités paysagères.....	14
Les 4 dynamiques et enjeux paysagers régionaux	18

Le pilotage a été assuré par la DREAL Pays de la Loire de 2013 à 2016 et l'étude a été financée par l'Etat et l'Europe. Pour autant, ce document est le fruit d'échanges avec les services de l'Etat en région, en département, les collectivités territoriales, les chambres consulaires, les représentants associatifs et de la société civile.



La réalisation de l'atlas a été assurée par six bureaux d'étude.





Préface

Le paysage est un élément essentiel de notre patrimoine commun et de notre cadre de vie. Il entre ainsi en jeu dans nombre de nos décisions qu'elles relèvent de politiques du territoire, ou bien soient prises à titre personnel, comme le choix de notre lieu de résidence notamment. La valorisation économique du paysage et la qualité du cadre de vie sont également depuis plusieurs années au cœur des politiques menées par les collectivités territoriales.



Que vous soyez élu, technicien, acteur économique, représentant associatif ou citoyen, cet atlas vous permettra de découvrir, comprendre et interpréter les paysages de la région et leurs enjeux.

Le paysage se construit à travers les regards que nous portons sur une partie du territoire dont le caractère résulte de l'action de facteurs naturels et/ou humains et de leurs interrelations. Cet atlas met en lumière les différentes dynamiques à l'œuvre dans la composition des paysages qu'elles soient environnementales, sociales ou économiques. Il offre un socle de connaissance pour mettre en valeur notre patrimoine paysager et mieux prendre en compte le paysage quotidien dans les projets d'aménagement du territoire.



L'atlas est entièrement consultable en ligne à cette adresse : www.paysages.pays-de-la-loire.developpement-durable.gouv.fr
Ce site internet offre de nombreuses fonctionnalités pour faire de l'atlas un véritable outil de travail.

L'Atlas, à quoi ça sert ?

Accueil > Présentation de l'Atlas

Connaître ...

La réalisation des atlas de paysages s'inscrit dans le cadre de la politique nationale visant à identifier les paysages, à analyser leurs caractéristiques et leurs dynamiques, à en suivre les transformations en tenant compte des valeurs particulières qui leur sont attribuées par les acteurs et les populations concernées.

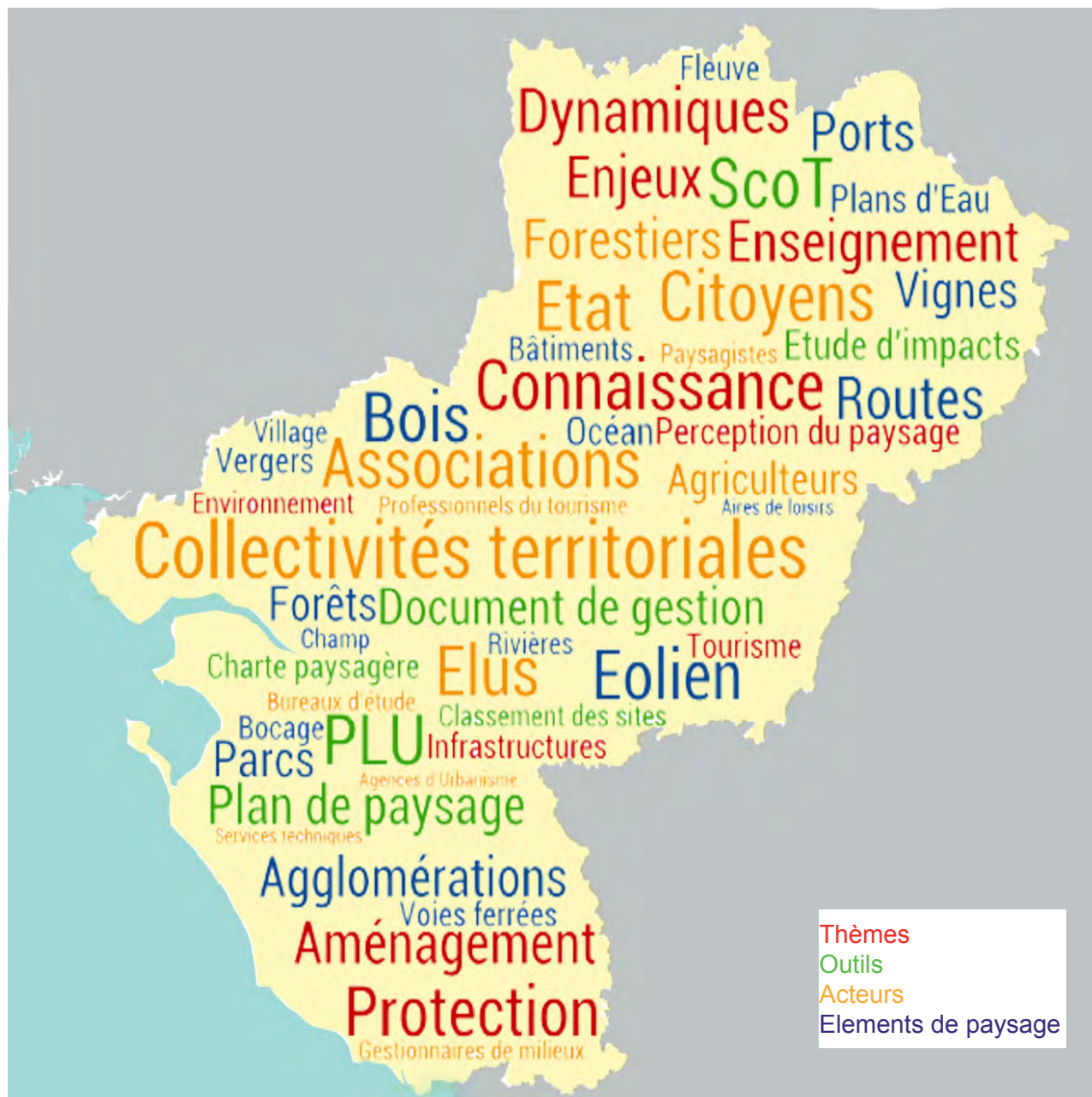
L'atlas des Pays de la Loire propose une description des paysages à l'échelle régionale et à l'échelle des unités paysagères.

... pour mieux agir

Sa réalisation a permis de :

- Produire collectivement une connaissance partagée
- Impulser une démarche pédagogique, une prise de conscience collective
- Identifier les enjeux pour les paysages dans le temps et dans l'espace
- Réactiver la politique du paysage sur la région.





Se repérer dans le site internet

Accueil

www.paysa

Depuis 2016, l'atlas est consultable sous la forme d'un site internet ouvert à tous et libre de droits.

Présentation de l'atlas

- Qu'est-ce qu'un atlas de paysages ?
- Les choix méthodologiques
- Les droits liés à l'utilisation de l'atlas
- Les documents de communication
- L'espace de travail collaboratif

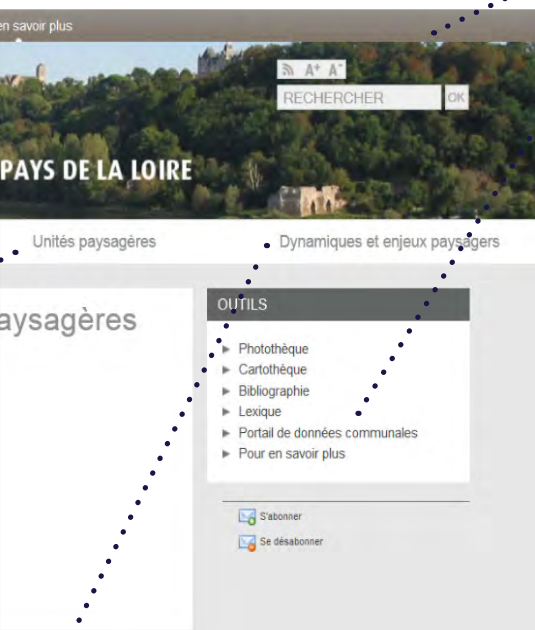
Paysages régionaux

- Les formes du territoire
- Les perceptions et représentations des paysages
- Les familles géographiques

Description des 49 unités paysagères de la région selon un plan commun

- Accès par département
- Accès par la carte cliquable
- Accès par commune





Des outils à disposition :



Recherche : Grâce à des mots clés, accéder aux articles concernés



Photothèque : Sélectionner les photos géolocalisées représentatives de chaque unité paysagère



Cartothèque : Récupérer les cartes et blocs-diagrammes des paysages régionaux et des unités paysagères



Bibliographie : Retrouver les références de l'atlas, ainsi que les anciens atlas de paysages départementaux



Lexique : Trouver les définitions des termes du paysage



Pour en savoir plus : Accéder à une information approfondie sur un thème

Liens vers d'autres sites internet :



Portail des données communales : Accéder aux unités paysagères par commune



SIGLOIRE : Consulter la carte des unités paysagères et télécharger les données

Dynamiques et enjeux paysagers régionaux

- Paysages, tourisme et loisirs
- Paysages, agriculture et forêt
- Paysages et évolutions urbaines
- Paysages, infrastructures et zones d'activités

Les formes du territoire

Accueil > Les paysages régionaux > Les formes du territoire

Cette partie du site internet décrit les fondements géographiques, historiques, économiques de l'aménagement du territoire régional, à travers des rubriques thématiques.

Le socle physique : les fondements géographiques des paysages



Géologie



Relief



Eau



Forêt

Les marques de l'histoire : les périodes clés qui ont organisé les paysages



Préhistoire



Occupation romaine



Invasions Barbares



Du Moyen Age au
siècle des lumières



L'ère industrielle



XXe - XXIe siècles

L'occupation bâtie du territoire : les paysages urbains et ruraux



Occupation humaine



Héritage physique et économique



Bâti rural



Bâti urbain

La desserte du territoire et les activités économiques : les pôles de développement contemporains



Route et mobilité



Route et économie



Maillage ferroviaire



Infrastructures portuaires et aéroportuaires

L'agriculture : la diversité des terroirs et la trame bocagère



Productions agricoles



Bocage

Perceptions et représentations

Accueil > Les paysages régionaux > Les perceptions et représentations des paysages régionaux

Cette partie du site internet présente les différentes manières dont le paysage est perçu et interprété par les populations. Elles rendent compte des différents systèmes de valeurs mobilisés pour interpréter ce que les habitants voient ou vivent.

Les paysages institutionnalisés faisant l'objet d'une protection patrimoniale



Marais salants de Guérande

Un habitant

« Plus on découvre les paysages sud-Loire, plus on les aime. Il y a le grand patrimoine connu et puis il y a le petit patrimoine riche, bien préservé dans son cocon, comme ces petites unités bâties. On le découvre par hasard. »

Les principales représentations culturelles des paysages, à travers la peinture, la photographie, la littérature, ...



Dessin de 1695 de la collection Gaignières
Bibliothèque nationale de France

« Le paysan a deux points d'appui : le champ qui le nourrit, le bois qui le cache... les forêts se reliaient entre elles par le dédale, partout épars, des bois. »

Victor Hugo,
Quatre-vingt-treize



Villa Cheminée de Tatzu Nishi à
Cordemais

Les pratiques sociales touristiques



Les Coëvrons depuis le site classé du Montaigu (53)



La Baule - La plage
(Archives départementales de Loire-Atlantique)

« Ici, c'est bardé de sentiers pédestres et équestres entretenus par les associations de randonneurs et les collectivités. Le paysage à pied, on prend le temps de le regarder. »

Un représentant associatif

Un élu

« Avec l'arrivée du tram, la place est le noeud de la ville. La ville s'embellit, le bâti est valorisé, les chaussées sont soignées et la coulée verte est une vraie plus-value. »

Les perceptions sociales des paysages analysées au travers :

- D'une enquête auprès des acteurs régionaux en 2013 «Le carnet des acteurs»
- D'entretiens sociologiques dans 30 villes, 263 personnes interrogées en 2014

« 11 kilomètres linéaires de haies à entretenir, c'est 8 jours de travail par an, il fallait trouver une valorisation qui nous permette d'entretenir le bocage. »

Un agriculteur



10 familles géographiques

Accueil > Les paysages régionaux > Les familles géographiques

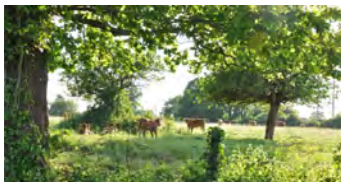
Les 49 unités paysagères identifiées sur la région ont été regroupées en 10 familles géographiques, définissant les grandes ambiances paysagères de la région. Le site internet propose un accès direct à ces familles.



Paysages ligériens
et de grandes vallées



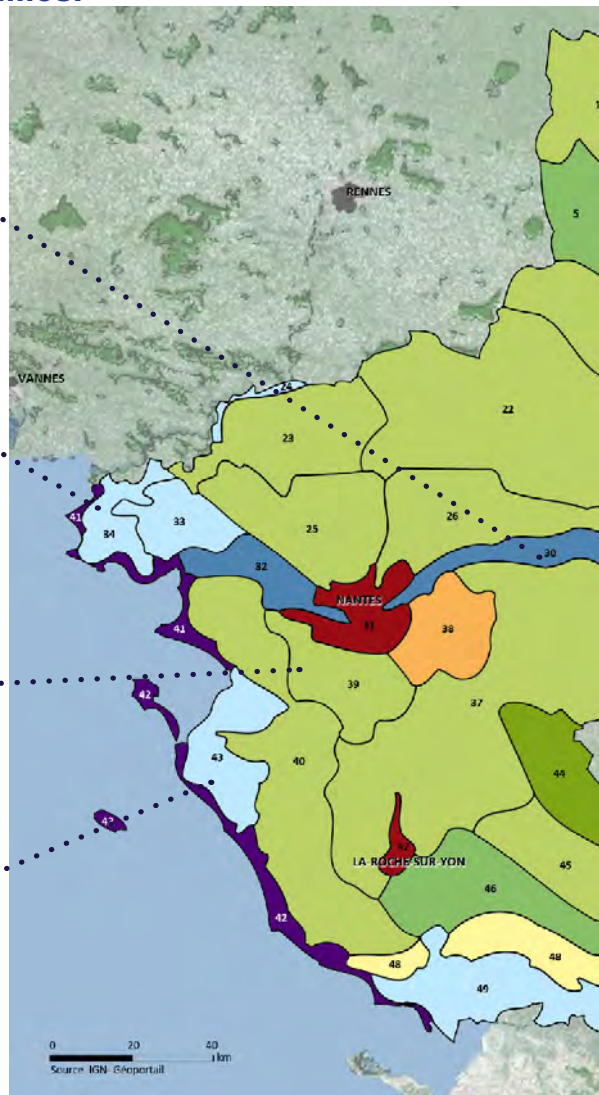
Paysages littoraux
urbains

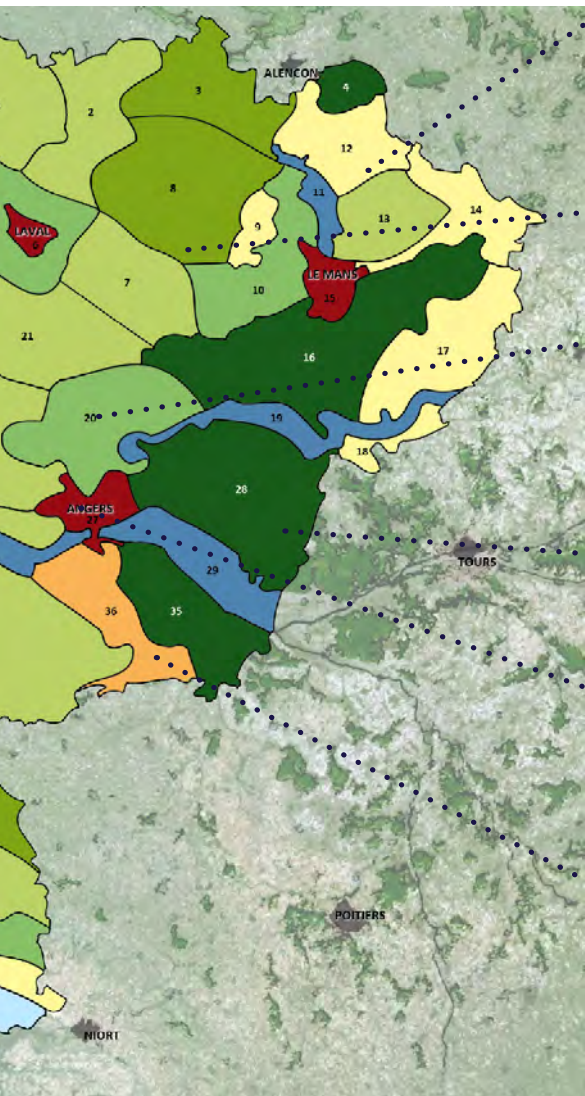


Paysages de plateaux
bocagers mixtes



Paysages de marais





Paysages de
campagne ouverte



Paysages montueux



Paysages de vallons
bocagers



Paysages d'alternance
entre forêts, cultures
et vignes



Paysages urbains



Paysages viticoles

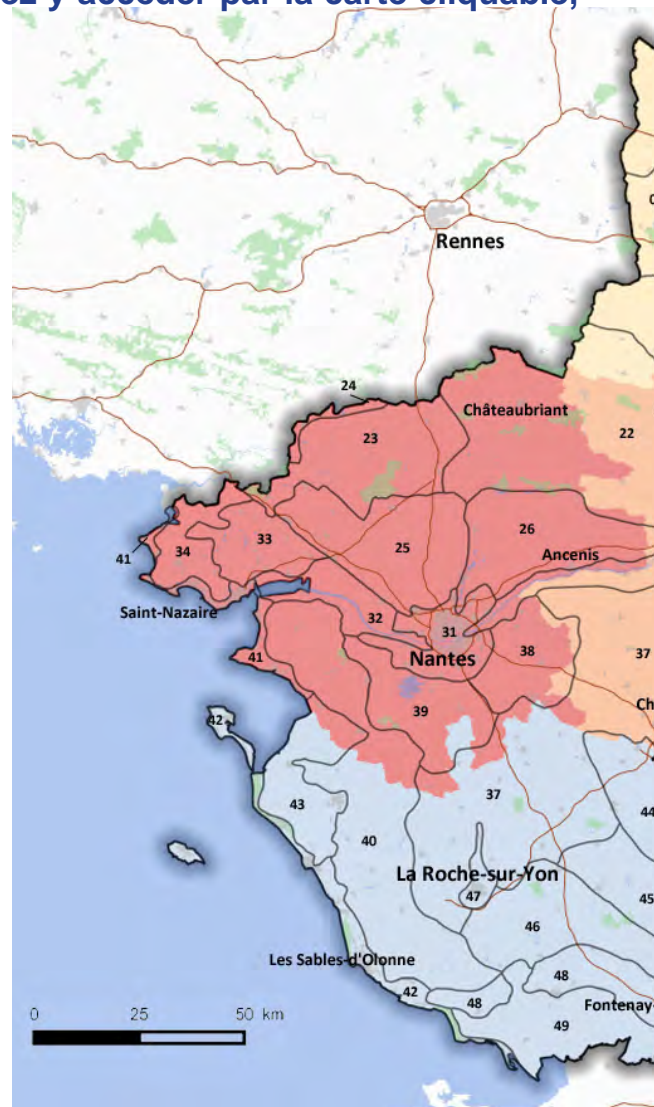


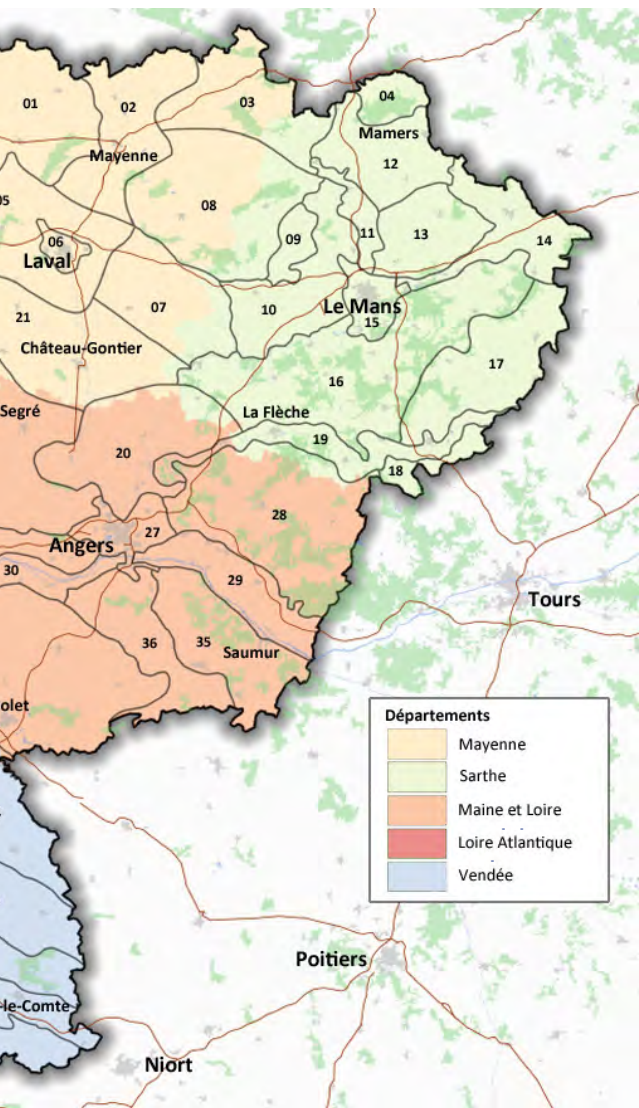
49 unités paysagères

Accueil > Unités paysagères

La région a été découpée en 49 unités paysagères qui s'affranchissent des limites administratives. La méthode choisie met en évidence les continuités paysagères inter-départementales. Vous pouvez y accéder par la carte cliquable, par département.

- 1 Les marches entre Maine et Bretagne
- 2 Le bocage de la Haute Mayenne
- 3 Les corniches des Alpes Mancelles et des Avoisirs
- 4 La forêt de Perseigne et campagne d'Alençon
- 5 Les vallées du pays de Laval
- 6 L'agglomération lavalloise
- 7 Le bas Maine
- 8 Les collines du Maine
- 9 La champagne de Conlie
- 10 Les champagnes ondulées sarthoises
- 11 Les balcons de la Sarthe
- 12 Les plaines d'Alençon et du Saosnois
- 13 Les vallées et buttes boisées de Bonnétable
- 14 Le perche sarthois et l'Huisne
- 15 L'agglomération mancelle
- 16 Les clairières entre Sarthe et Loir
- 17 Le plateau calaisien
- 18 Les gâtines tourangelles
- 19 La vallée du Loir
- 20 Les vallées du Haut-Anjou
- 21 Le bocage du Haut Anjou
- 22 Les marches entre Anjou et Bretagne





- 23 Les vallées des marches de Bretagne
- 24 Les marais de Vilaine
- 25 Le bocage du sillon de Bretagne
- 26 Les contreforts ligériens vers l'Erdre et le segréen
- 27 L'agglomération angevine
- 28 Les plateaux du Baugeois
- 29 Le val d'Anjou
- 30 La Loire des promontoires
- 31 L'agglomération nantaise
- 32 La Loire estuarienne
- 33 Les marais de Brière
- 34 La presqu'île guérandaise
- 35 Plaines et coteaux du Saumurois
- 36 Les coteaux du Layon et de l'Aubance
- 37 Les bocages vendéens et maugeois
- 38 Le plateau viticole de Sèvre et Maine
- 39 Le bassin de Grandlieu
- 40 Le bocage rétro-littoral
- 41 La côte bretonne méridionale
- 42 La côte vendéenne
- 43 Le marais breton vendéen
- 44 Le haut bocage vendéen
- 45 Les marches du Bas-Poitou
- 46 Le bocage du Lay et de la Vendée
- 47 L'agglomération yonnaise
- 48 La plaine du Bas-Poitou
- 49 Le marais poitevin

49 unités paysagères

Accueil > Unités paysagères > Paysages de votre département > La Loire des promontoires

Chaque unité paysagère fait l'objet d'une description selon un plan-type organisé en 6 parties.

Plan pour chaque unité paysagère

Page d'accueil de l'unité paysagère

- Illustrations et texte de synthèse
- Accès à une version téléchargeable
- Liens vers des photos géolocalisées représentatives

Limites et continuités

- Carte des limites et continuités
- Description
- Comparaison avec les unités paysagères des anciens atlas de paysages départementaux

Caractères

- Description illustrée des structures et des éléments paysagers caractéristiques de l'unité.

Sous-unités paysagères

- Carte des sous-unités paysagères
- Caractérisation de chaque sous-unité paysagère

Dynamiques

- Etude de cas sur un secteur des évolutions paysagères caractéristiques
- Synthèse des dynamiques

Enjeux

- Bloc-diagramme des enjeux
- Synthèse illustrée des enjeux

Enjeu :

Valoriser la dimension patrimoniale identitaire de la vallée de la Loire

Châteaux et parcs ouvrant des perspectives en belvédère sur la Loire

Enjeu :

Améliorer l'intégration paysagère des infrastructures et des zones d'activités

Coteau marqué cadrant l'espace et présence ponctuelle d'aplombs rocheux

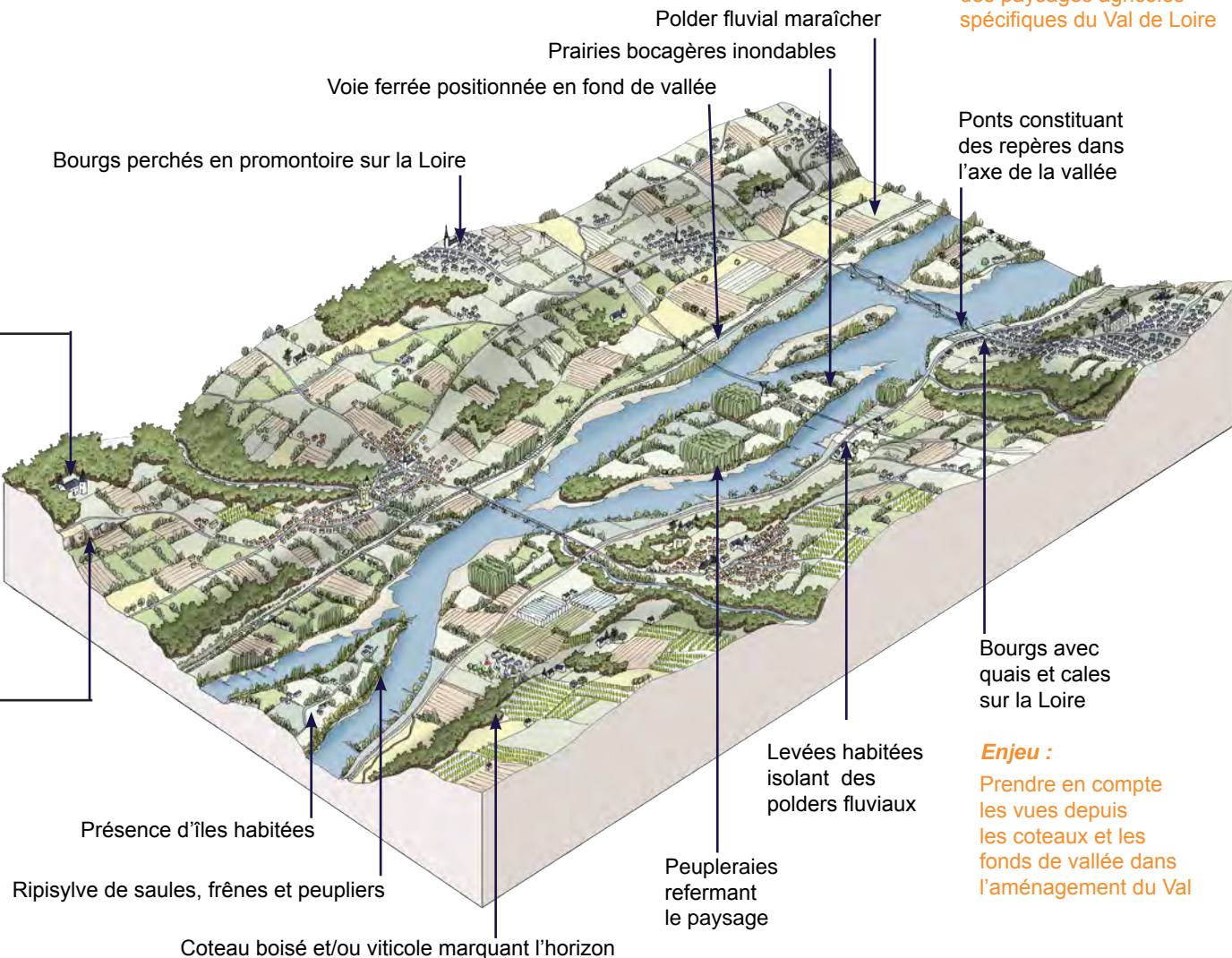
Enjeu :

Soigner les compositions urbaines

Les blocs-diagrammes décrivent les structures paysagères et leurs enjeux.

Enjeu :

Préserver la diversité des paysages agricoles spécifiques du Val de Loire



Enjeu :

Prendre en compte les coteaux et les fonds de vallée dans l'aménagement du Val

4 dynamiques et enjeux régionaux

Accueil > Dynamiques et enjeux paysagers

Les dynamiques et les enjeux paysagers régionaux ont été étudiés au travers des quatre thématiques suivantes : évolution urbaine, agriculture et forêt, tourisme et loisirs, infrastructures et zones d'activités.



Evolution urbaine



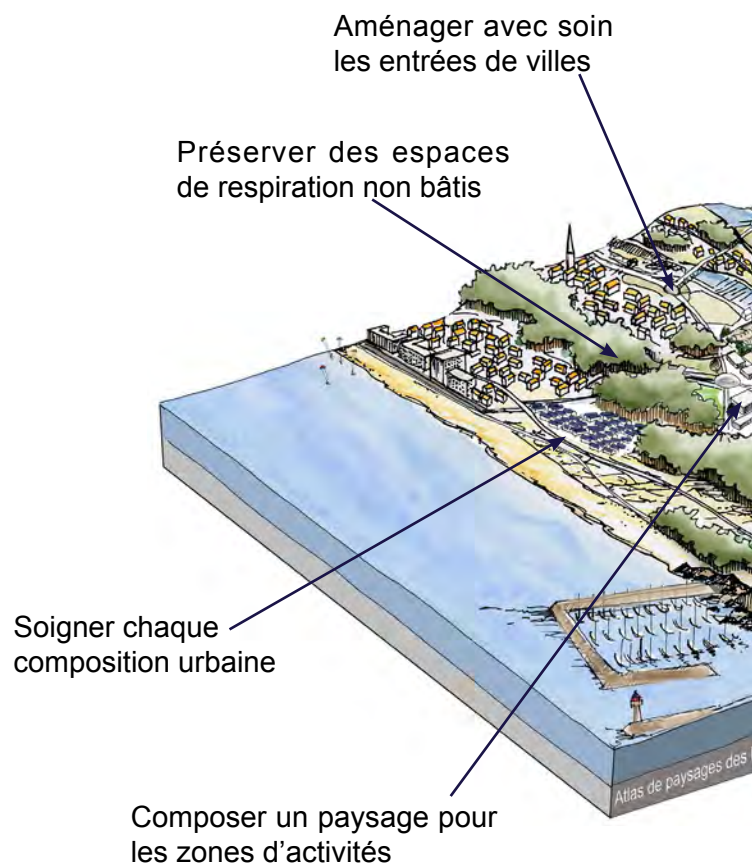
Agriculture et forêt



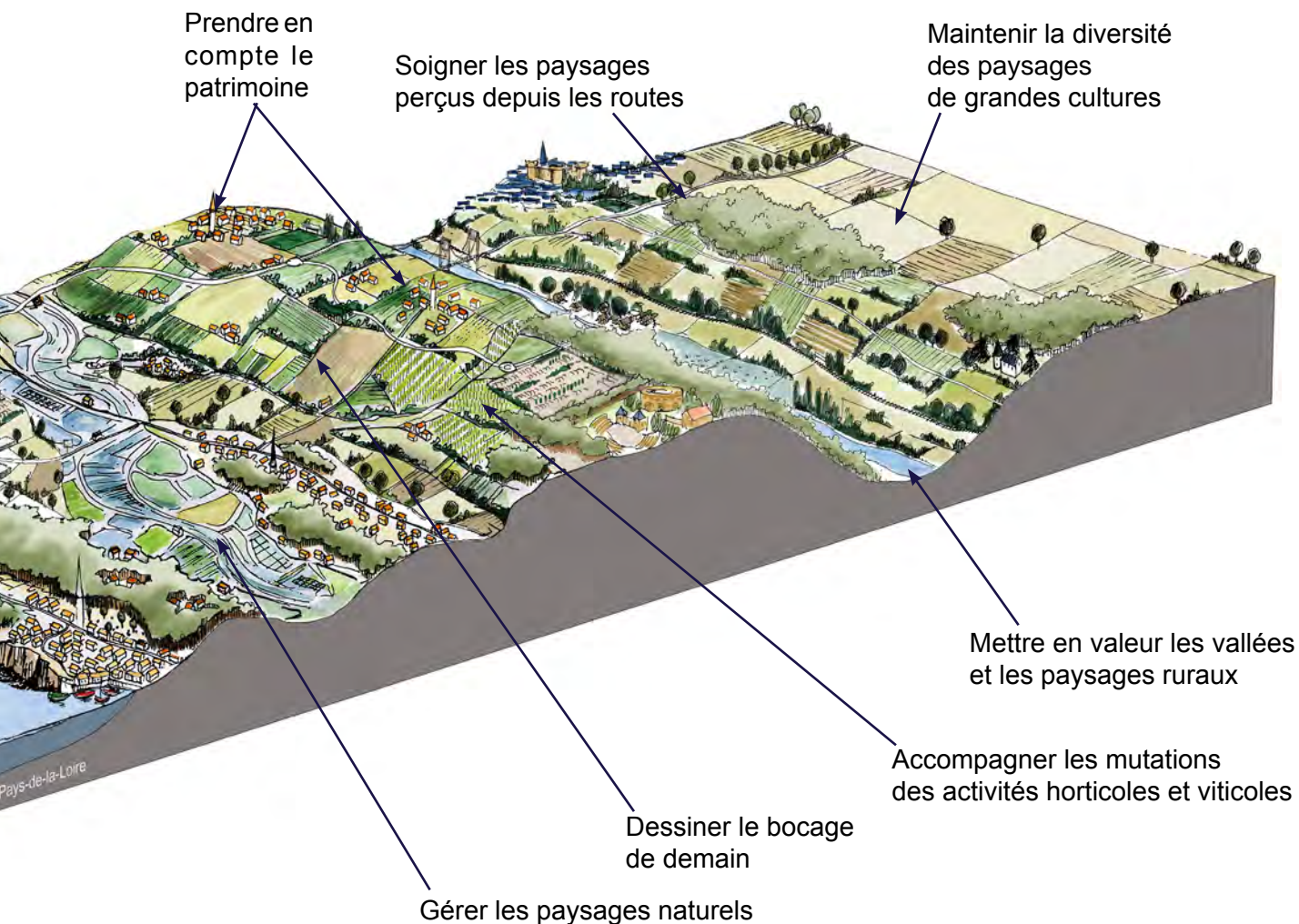
Tourisme et loisirs



Infrastructures et zones d'activités

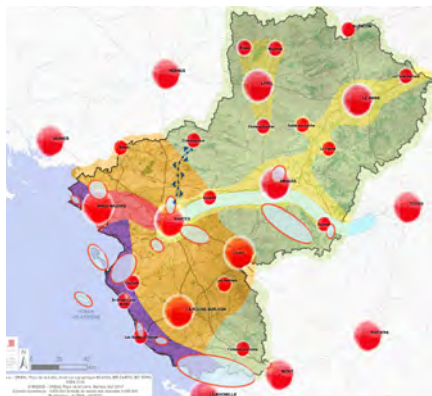


Un bloc-diagramme à l'échelle régionale pour chaque thème étudié.

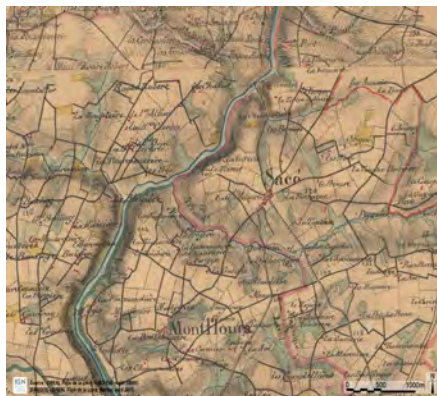


Une information libre et gratuite sur les paysages des Pays de la Loire

Plus de 120 cartes



Des cartes anciennes



IGN - Carte d'état major

Plus de 5000 illustrations



Plus de 100 blocs-diagrammes



Plus de 400 personnes interrogées

Une habitante en milieu rural

« Il y a des choses remarquables ici, sur des territoires qui paraissent ordinaires aux habitants. Les gens qui y ont toujours vécu n'en sont pas conscients. »

Des documents d'archives



Coll. Amis de Noirmoutier

Des citations d'auteurs sur les paysages

« La Loire, moins frissonnante que le Rhône, moins troublée que la Gironde, largement épandue entre ses rives, n'est en somme qu'un miroir : bleu quand le ciel est bleu, blanc quand les nuages courent... »

René Bazin

Des visites de terrain et plus de 33 réunions

