

VARIANTES entre Bel Air et la Cabane



Commun à toutes les variantes, l'échangeur de Bel Air, à réaliser à l'ouest, assure la continuité du réseau départemental (RD 94), la desserte de la zone d'activité communautaire de Bel Air et le rétablissement de la desserte locale.
La conception des variantes diffère principalement dans le traitement de la déviation (ou non) du hameau de l'Antrie.
A l'est, toutes les variantes se raccordent sur l'échangeur existant de la Cabane.

Exploitations agricoles et variantes

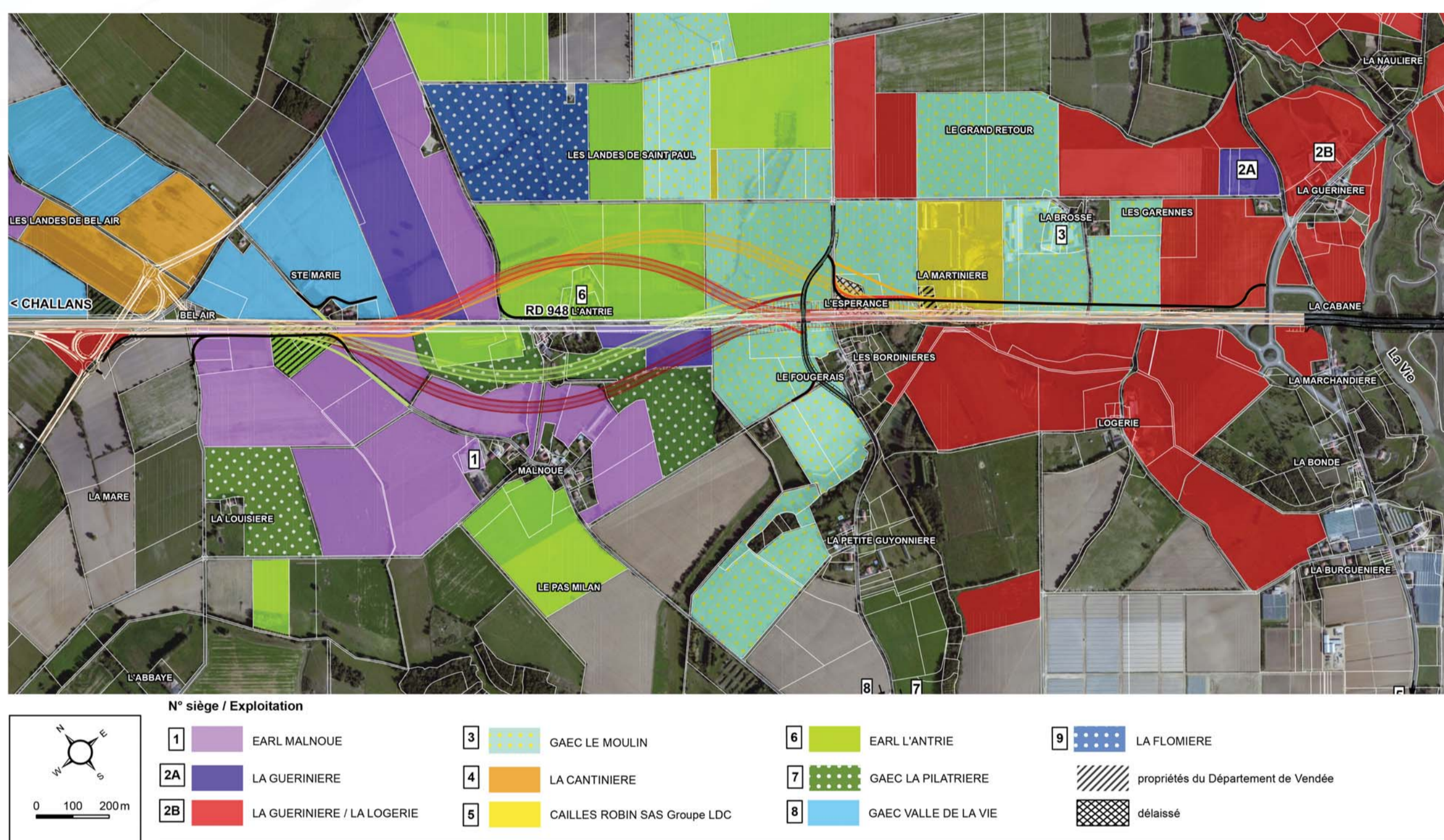


Tableau de synthèse de la comparaison des variantes

Variante	Situation actuelle	Aménagement sur place	Sud longue	Sud courte	Nord longue	Nord courte
Vie des territoires : objectifs	Orange	Vert	Orange	Orange	Orange	Orange
Documents d'urbanisme	Orange	Vert	Orange	Orange	Orange	Orange
Coût	Orange	Vert	Orange	Orange	Orange	Orange
Agriculture	Orange	Vert	Orange	Orange	Orange	Orange
Tourisme	Orange	Vert	Orange	Orange	Orange	Orange
Paysage - Patrimoine	Orange	Vert	Orange	Orange	Orange	Orange
Accessibilité et mobilité	Orange	Vert	Orange	Orange	Orange	Orange
Sécurité et risques	Orange	Vert	Orange	Orange	Orange	Orange
Qualité des ambiances et santé	Orange	Vert	Orange	Orange	Orange	Orange
Milieux naturels et biodiversité	Orange	Vert	Orange	Orange	Orange	Orange
Ressources : matériaux, énergies, eau et sol	Orange	Vert	Orange	Orange	Orange	Orange

Échelle de sensibilité

Situation la plus défavorable	Situation défavorable	Situation favorable	Situation la plus favorable
-------------------------------	-----------------------	---------------------	-----------------------------

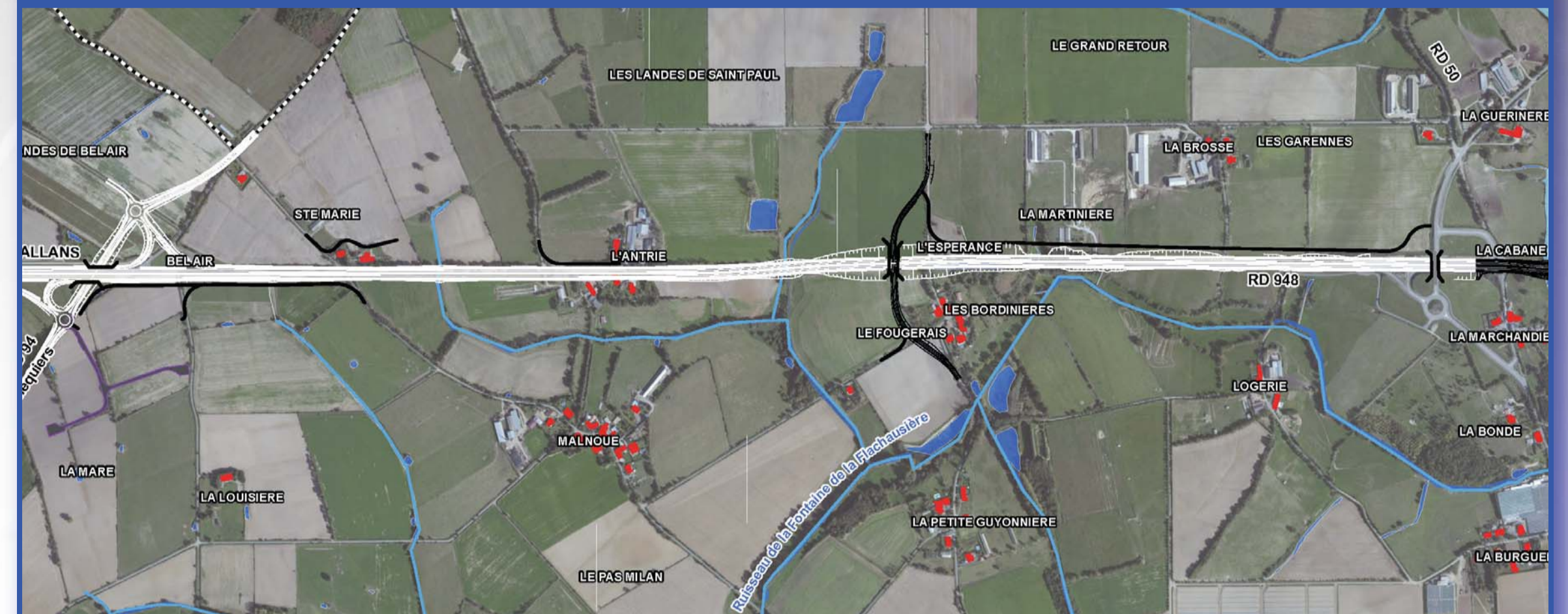
La route actuelle génère des nuisances importantes qui conduiront à terme, avec l'augmentation prévisible du trafic, à une situation aggravée concernant la sécurité des usagers et des riverains.

Les variantes Sud sont globalement impactantes sur l'habitat, le cadre de vie, l'agriculture, le paysage et la biodiversité.

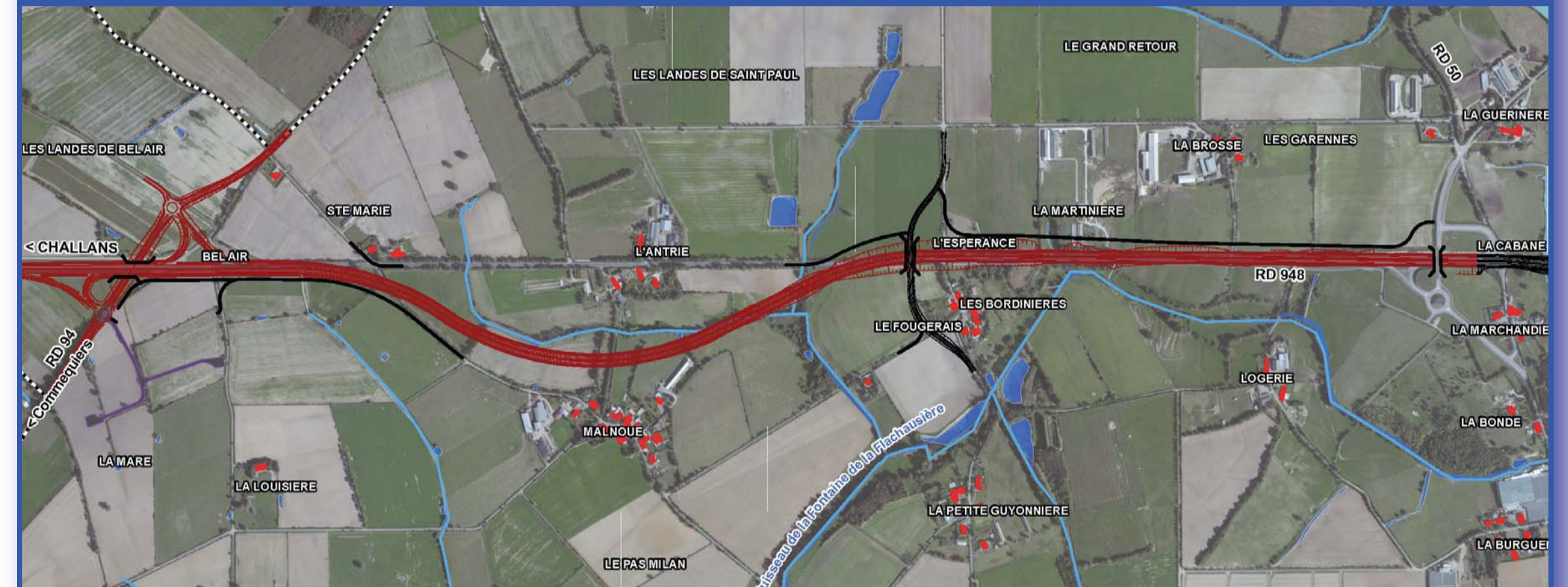
Les variantes Nord sont particulièrement pénalisantes pour l'agriculture.

La solution Aménagement sur place permet de limiter l'impact sur l'agriculture, le milieu naturel, le paysage, mais induit des nuisances sur les habitations de Sainte-Marie et l'Antrie.

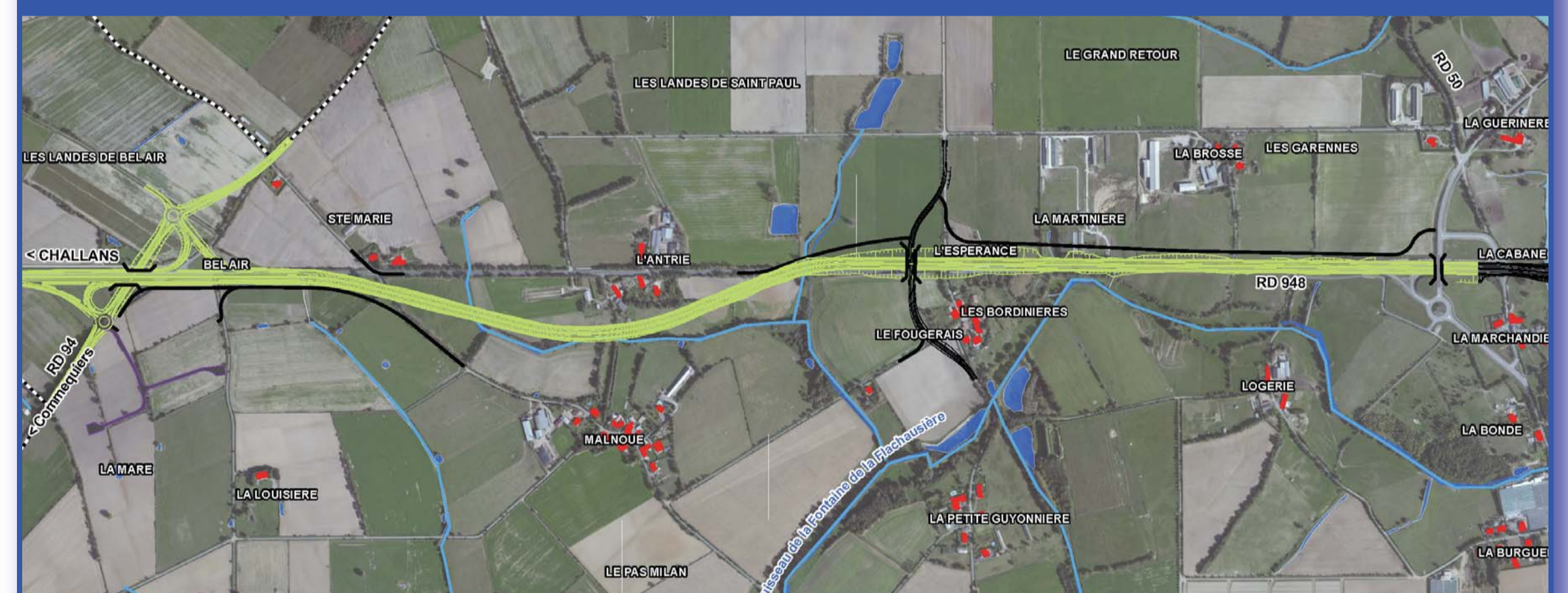
Variante Aménagement sur place : la route existante fait l'objet d'un doublement sur place



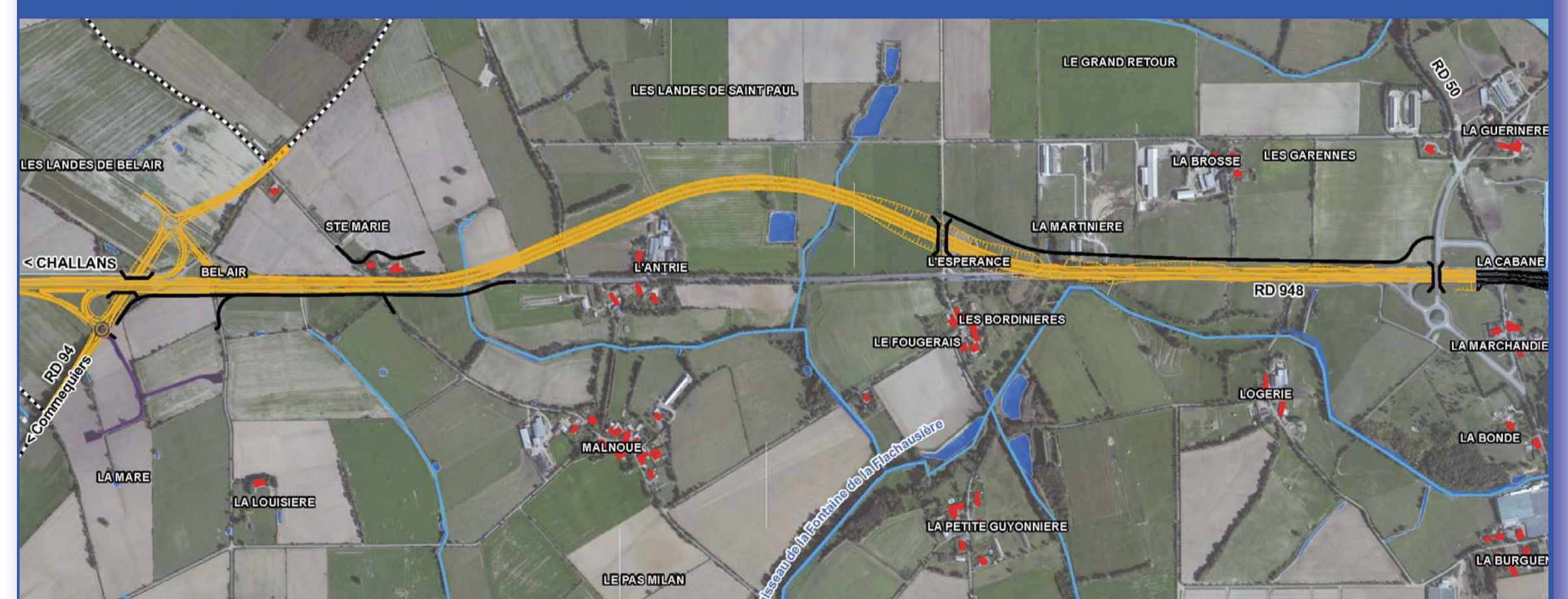
Variante Sud longue entre l'Antrie et Malnoue



Variante Sud courte près de l'Antrie



Variante Nord longue à l'écart de l'Antrie au nord



Variante Nord courte à proximité de l'Antrie

