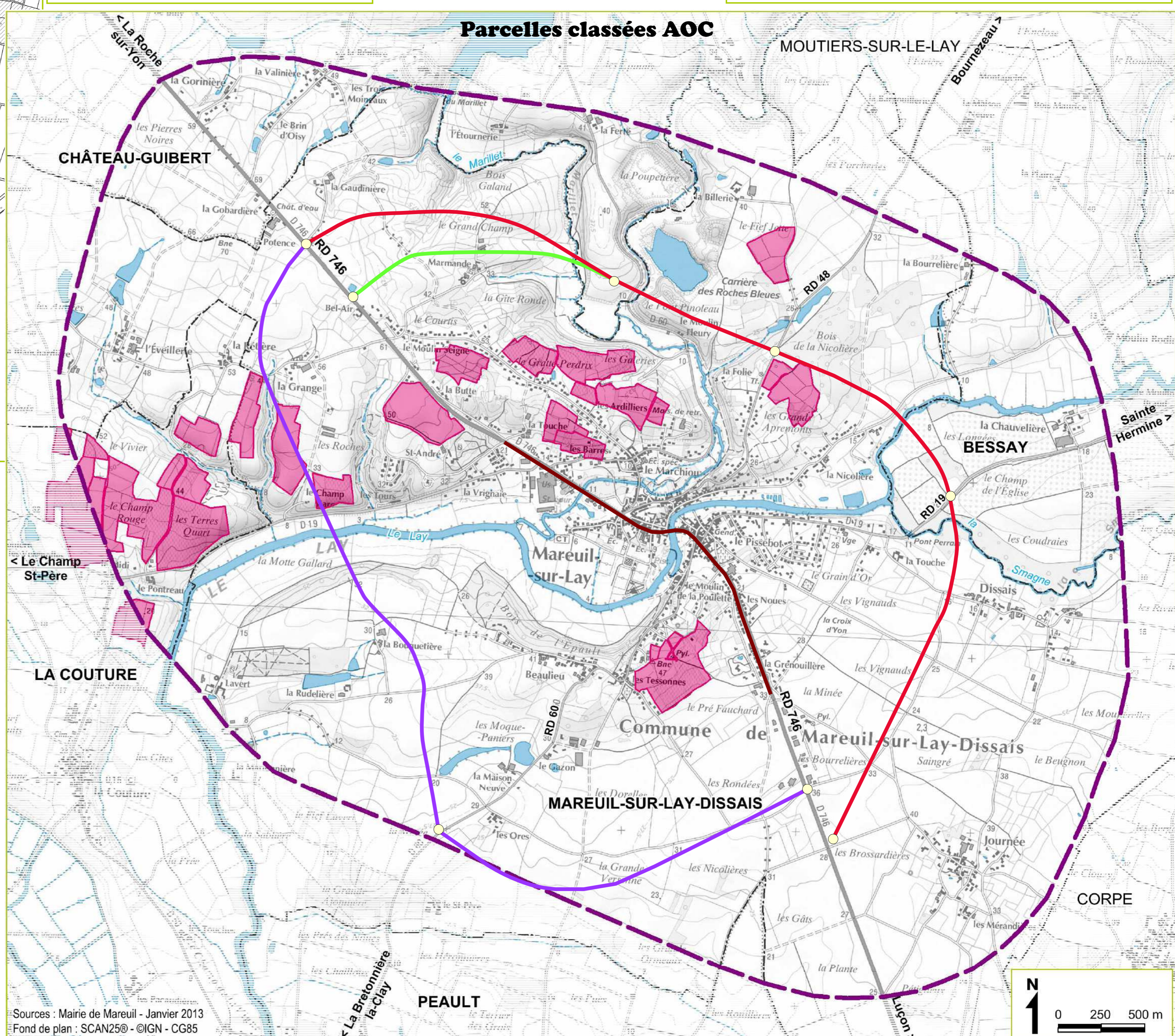
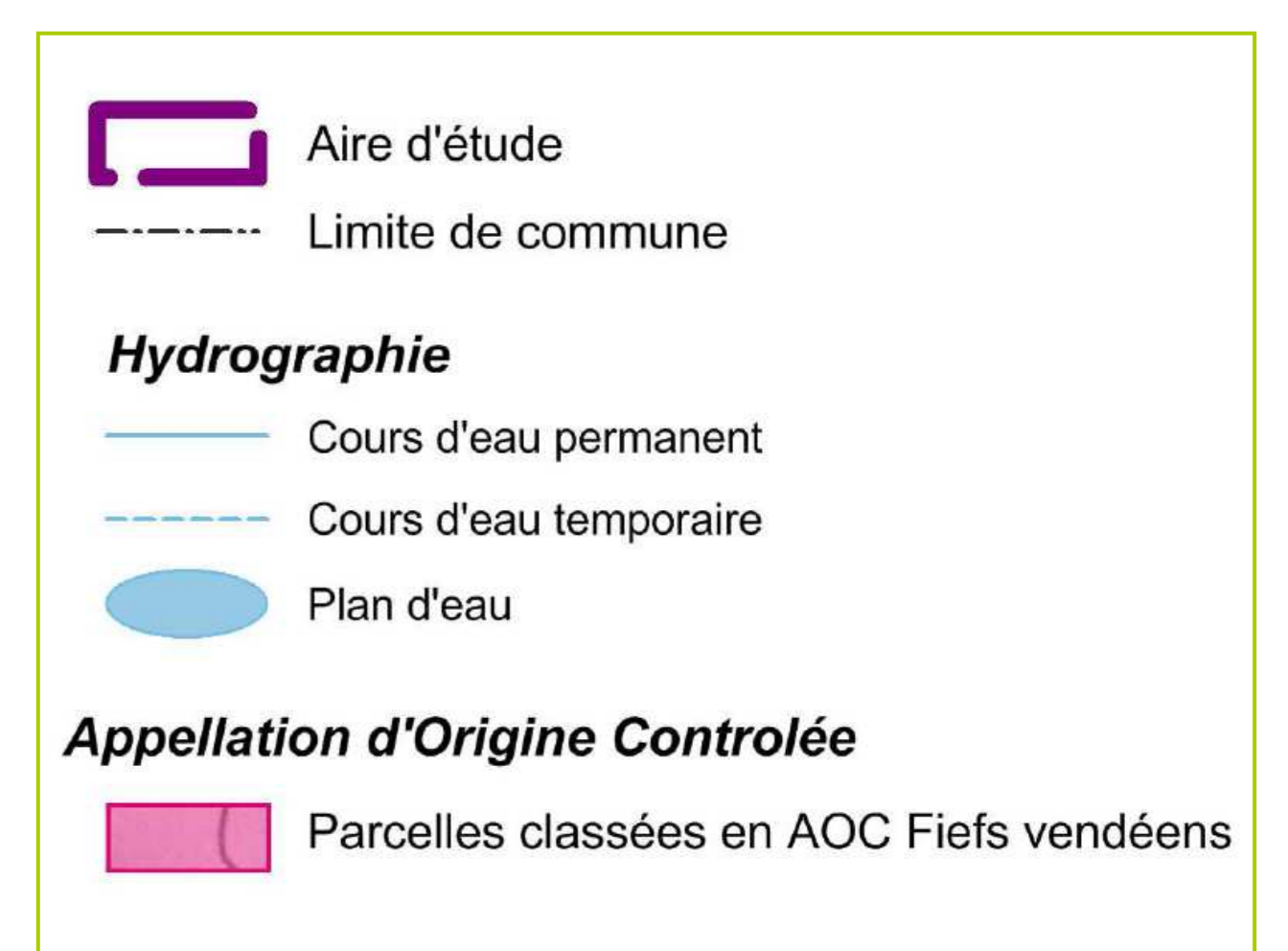
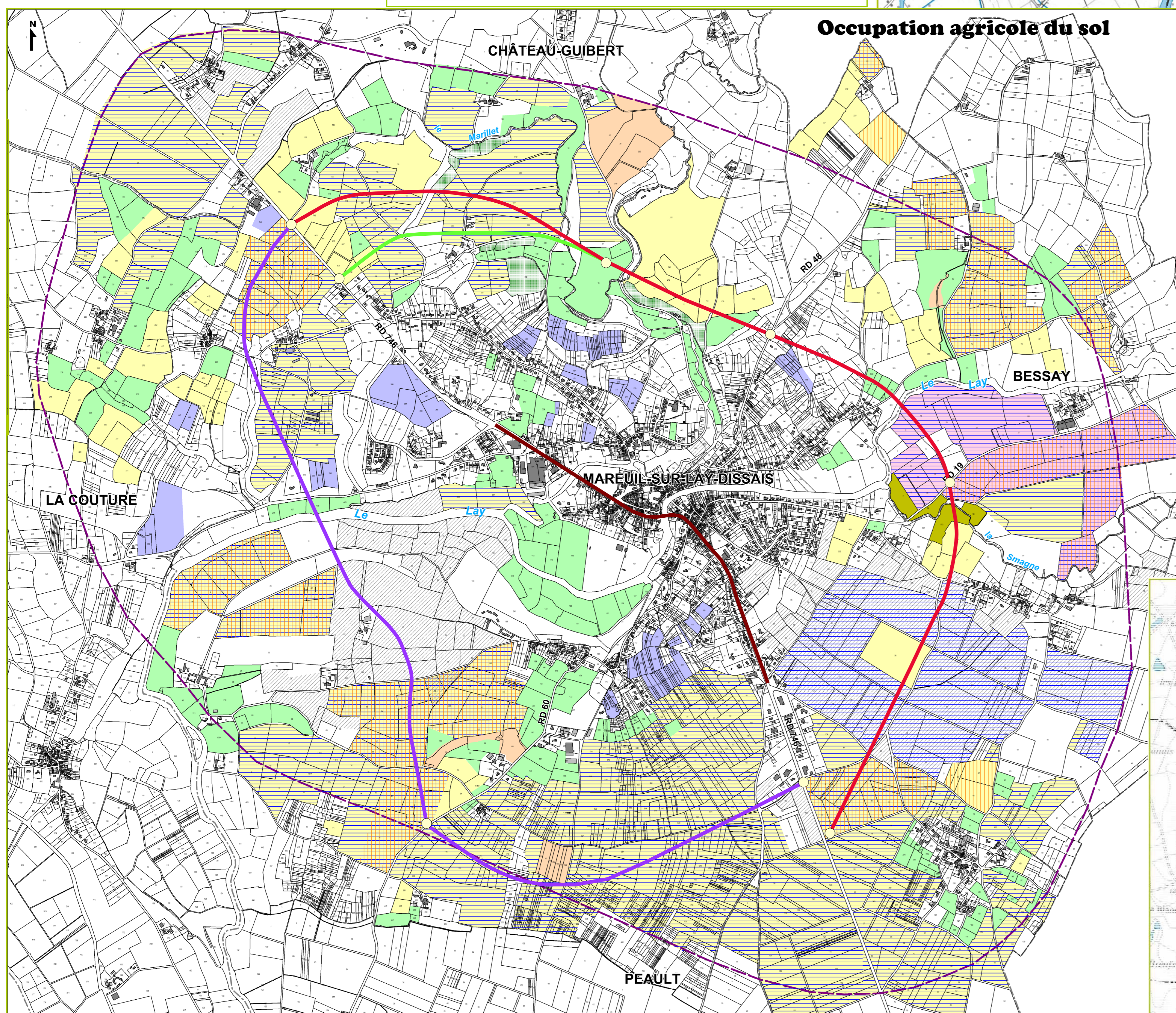
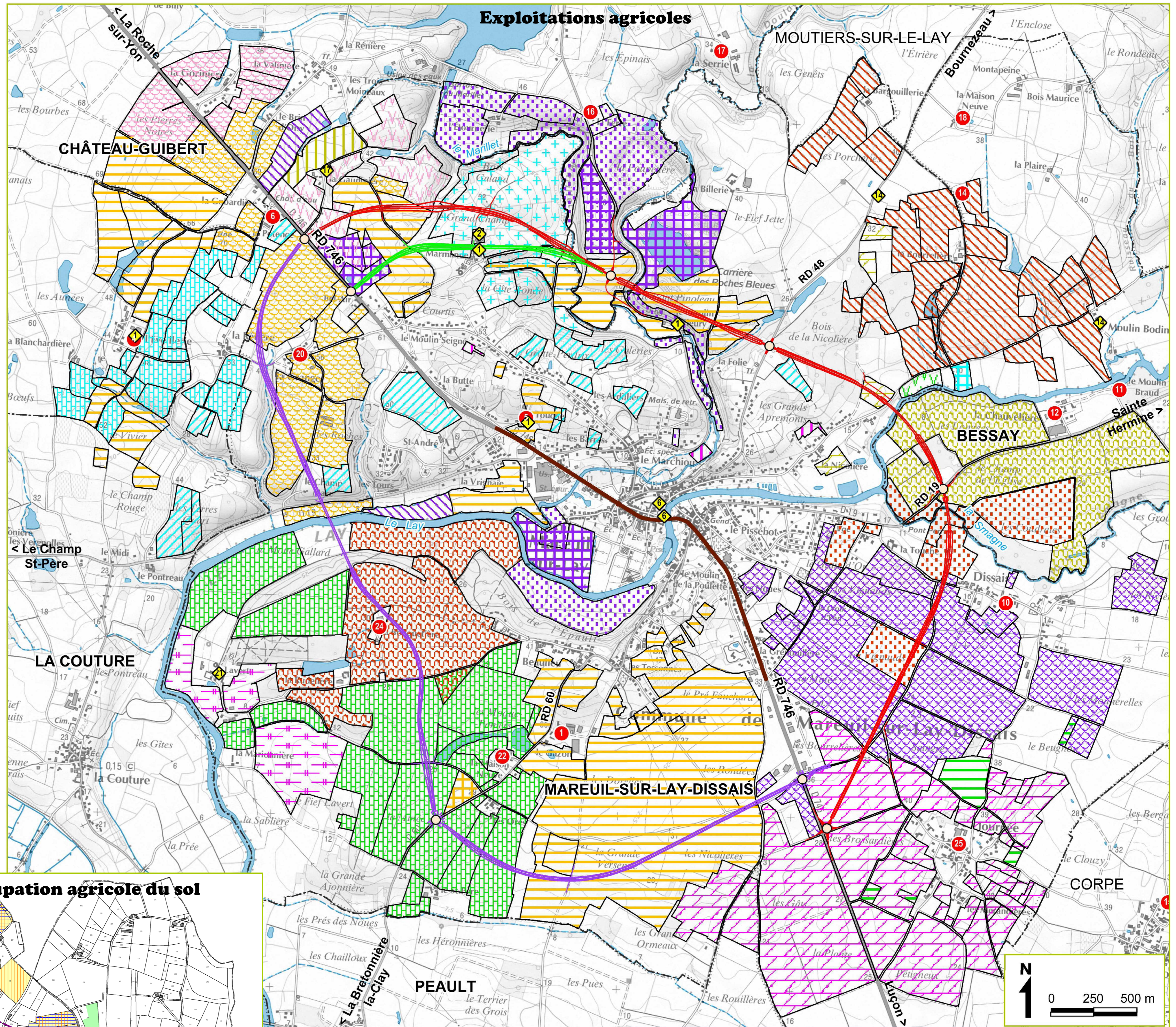
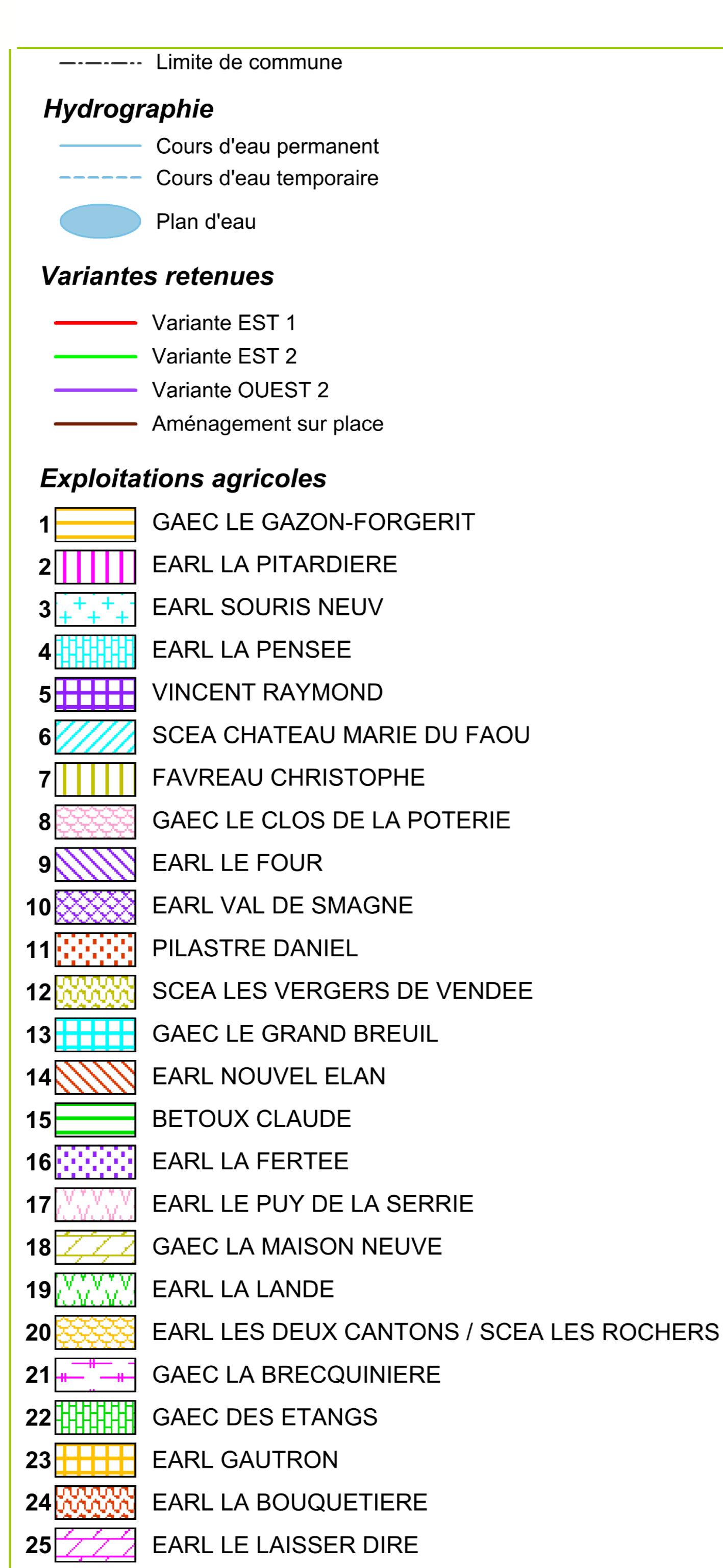




VENDÉE
LE DÉPARTEMENT

Déviations de la RD746 à Mareuil-sur-Lay-Dissais

Les variantes et l'activité agricole



Agriculture

- Les variantes **Est 1** et **Est 2** impactent :
 - 20 ha de surfaces agricoles
 - 10 à 11 exploitations
 - 6 types d'exploitations (culture, prairie, vergers, peupleraies, coteaux et boisements et vignes)
 - 2 266 m² de parcelles en AOC sont touchés
- La variante **Ouest** impacte :
 - 15 ha de surfaces agricoles
 - 8 exploitations
 - 2 types d'exploitations (culture, prairie)
 - 10 876 m² de parcelles en AOC sont touchés
- L'aménagement sur place** n'entraîne aucun impact sur l'activité agricole