



VENDÉE
LE DÉPARTEMENT

Déviations de la RD746 à Mareuil-sur-Lay-Dissais

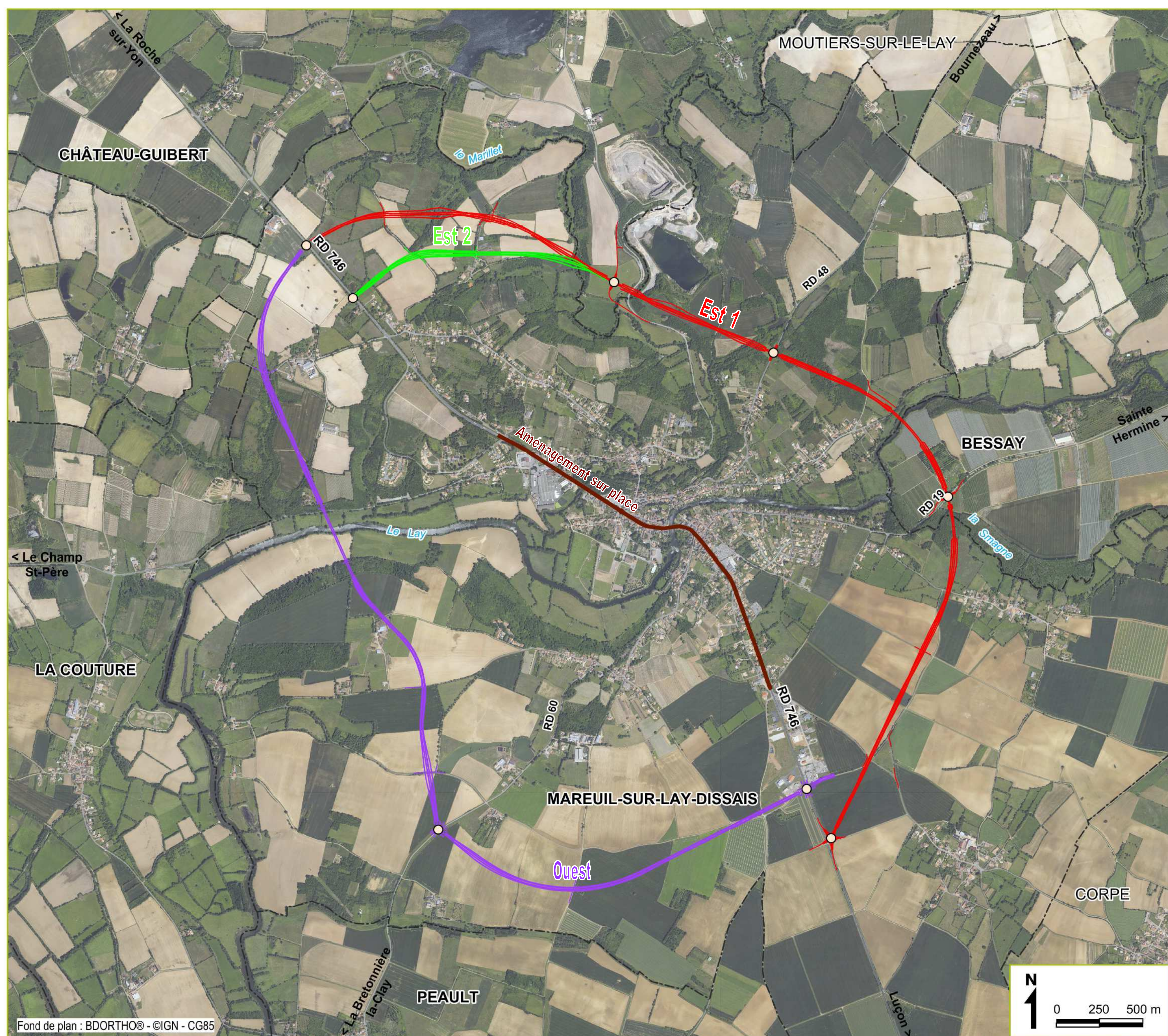
Les variantes

La variante Est 1

- Un linéaire de 6 800 m
 - 5 giratoires dont :
 - 2 giratoires de raccordement à la RD746 actuelle en début et fin de la déviation
 - 3 giratoires pour le raccordement aux RD60, RD48 et RD19
 - Un trafic capté par la déviation en 2040 compris entre 5 500 véhicules/jour et 7 300 véhicules par jour
- Réduction de 41 % du trafic du centre-ville
 - Un gain de temps de 2.42 min
 - Un seul alignement droit permet les dépassements
 - Ouvrages d'art : 2 viaducs, 2 autres ouvrages hydrauliques, 1 passage inférieur, 2 passages supérieurs
 - Coût estimé à 40.6 M€

La variante Est 2

- Un linéaire de 6 500 m
 - 5 giratoires dont :
 - 2 giratoires de raccordement à la RD746 actuelle en début et fin de la déviation
 - 3 giratoires pour le raccordement aux RD60, RD48 et RD19
 - Un trafic capté par la déviation en 2040 compris entre 5 500 véhicules/jour et 7 300 véhicules par jour
- Réduction de 41 % du trafic du centre-ville
 - Un gain de temps de 1.67 min
 - Un seul alignement droit permet les dépassements
 - Ouvrages d'art : 2 viaducs, 2 autres ouvrages hydrauliques, 1 passage inférieur, 1 passage supérieur
 - Coût estimé à 40 M€



La variante Ouest

- Un linéaire de 5 900 m
 - 3 giratoires dont :
 - 2 giratoires de raccordement à la RD746 actuelle en début et fin de la déviation
 - 1 giratoire pour le raccordement à la RD60
 - Pas de raccordement à la RD 19 pour impossibilités techniques
 - Un trafic capté par la déviation en 2040 de 5 100 véhicules/jour
- Réduction de 37 % du trafic du centre-ville
 - Un gain de temps de 2.66 min
 - 3 alignements droits permettent les dépassements
 - Ouvrages d'art : 1 viaduc, 2 passages inférieurs, 2 passages supérieurs
 - Coût estimé à 31.9 M€

La variante aménagement sur place

- Un linéaire d'environ de 2 300 m
- Un aménagement de conception complexe car il devra concilier des objectifs contradictoires :
 - Assurer la sécurité et l'accessibilité pour tous en maintenant le trafic poids lourds
 - Gérer les flux traversants en maintenant la fluidité des flux de transit
- Un trafic en 2040 compris entre 9 000 véhicules/jour et 13 800 véhicules par jour
- Aucune réduction du trafic en centre-ville
- Temps de parcours équivalent ; l'augmentation du trafic qui engendre une perte de temps est compensée par les aménagements qui permettent de fluidifier la circulation
- Coût estimé à 4.3 M€