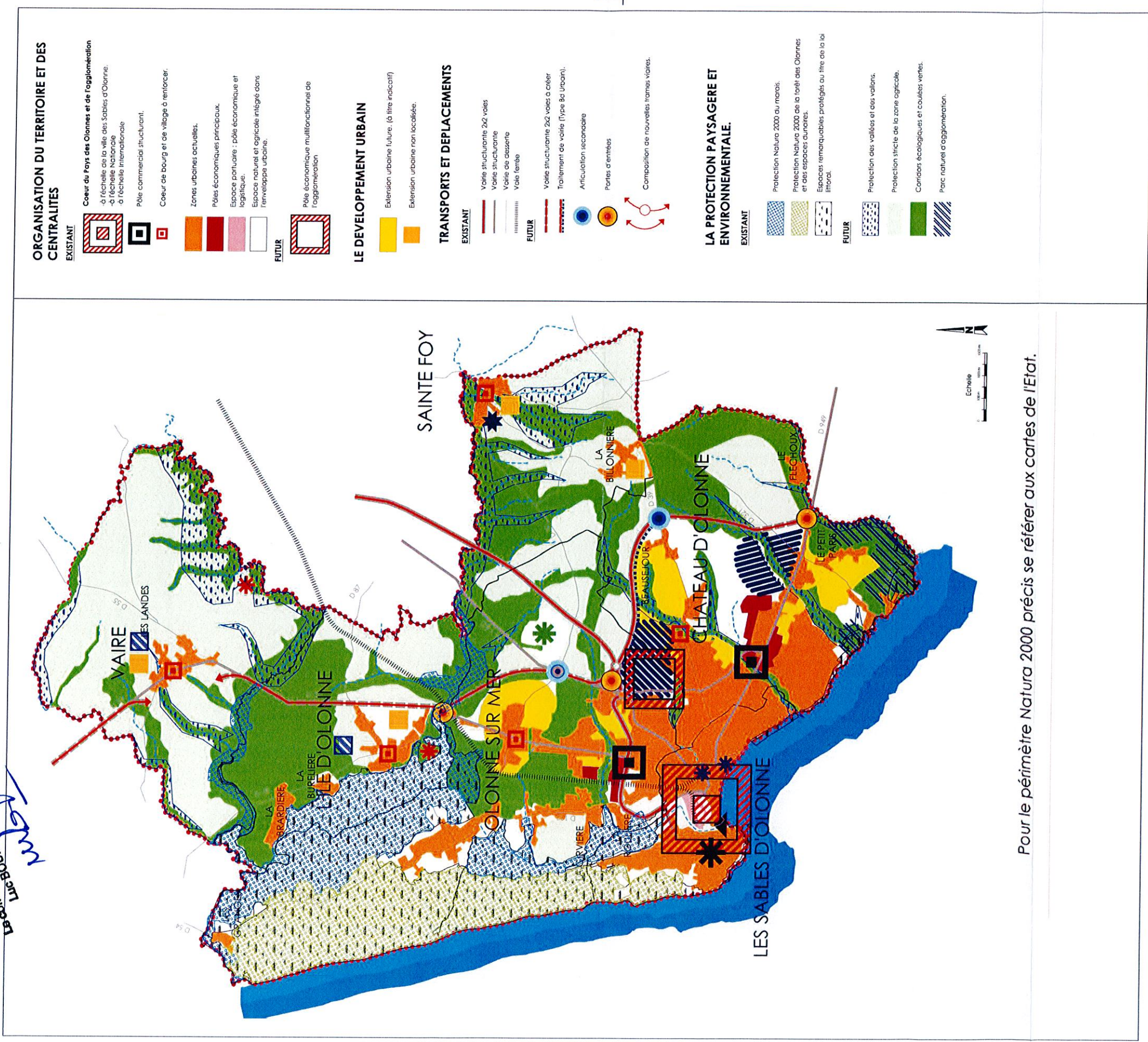


SYNTHESE :
PRINCIPE D'AMENAGEMENT ET DE DEVELOPEMENT DURABLE
DU TERRITOIRE

Luc Boujilaud
 Le commissaire enquêteur,
 Luc BOUJILAUD
 Commissaire enquêteur



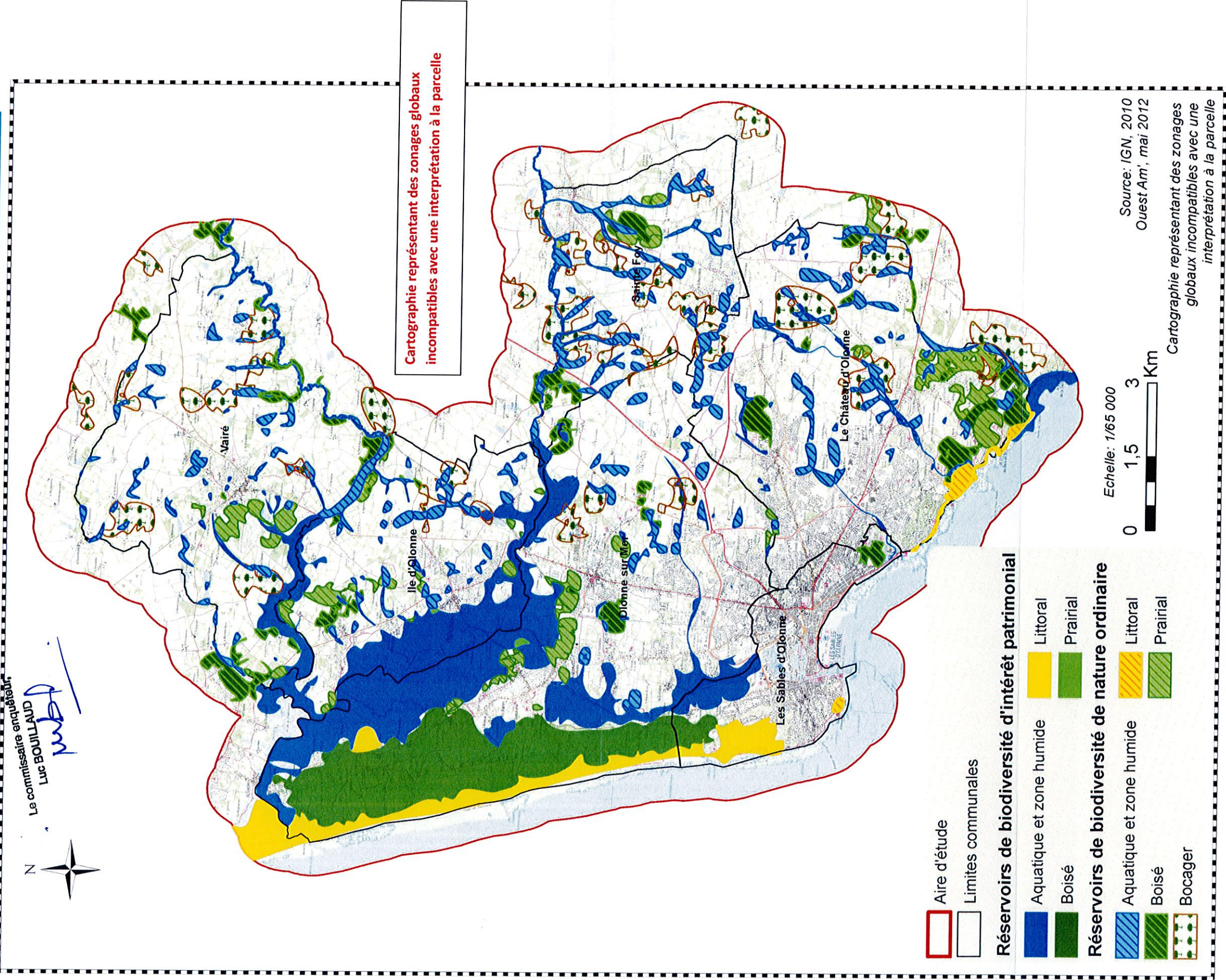
Pour le périmètre Natura 2000 précis se référer aux cartes de l'Etat.

Extrait cartographiques du DOG du SCOT approuvé le 20.02.2008





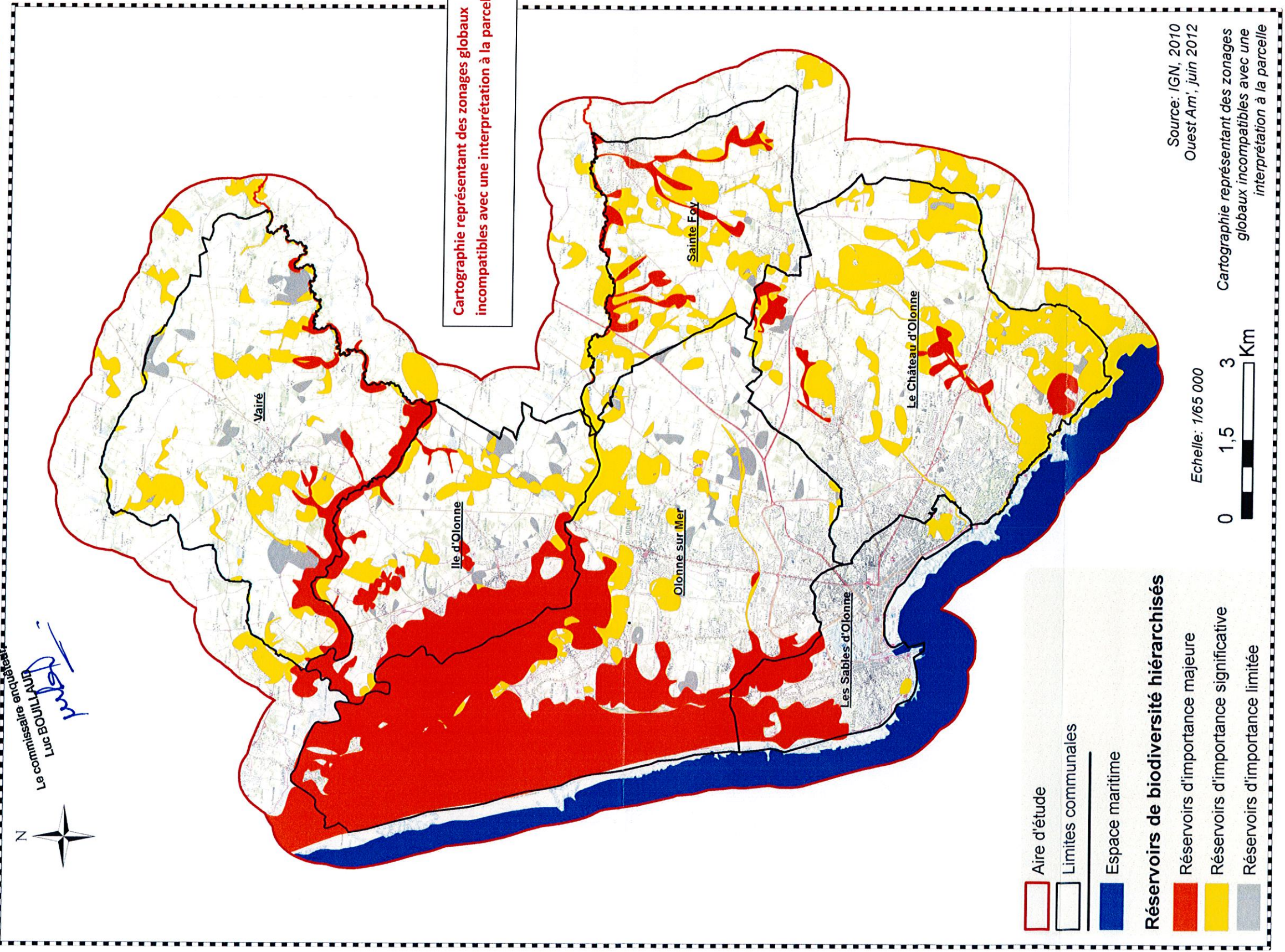
Réservoirs de biodiversité du Canton des Sables d'Olonne



L1, A03



Réservoirs de biodiversité hiérarchisés canton des Sables d'Olonne



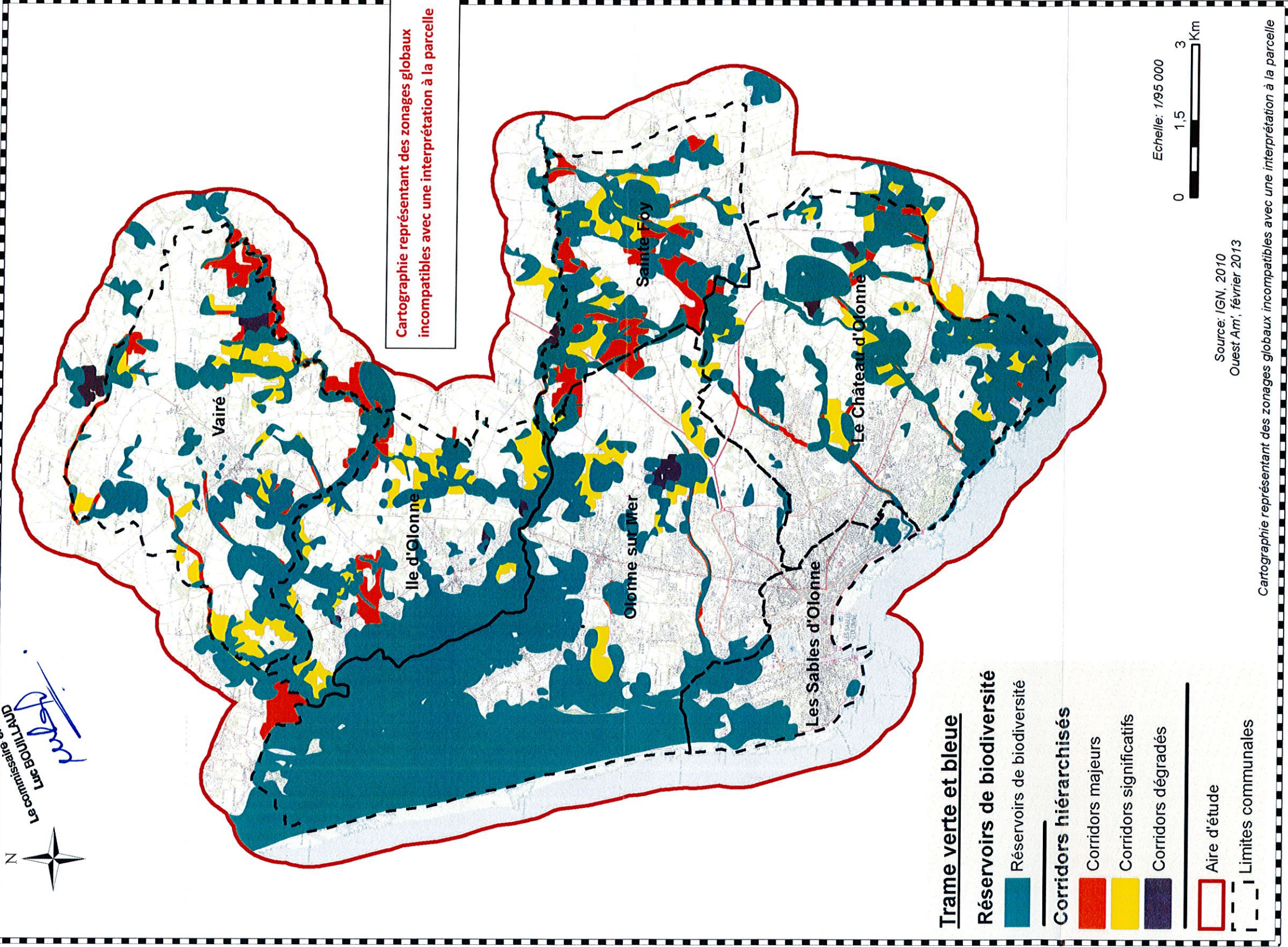
L. 103



Cartographie des corridors hiérarchisés du canton des Sables d'Olonne



Le commissaire général
D. MATHIEU



Echelle: 1/95 000
0 1,5 3 Km

Source: IGN, 2010
Ouest Am, février 2013

Cartographie représentant des zonages globaux incompatibles avec une interprétation à la parcelle

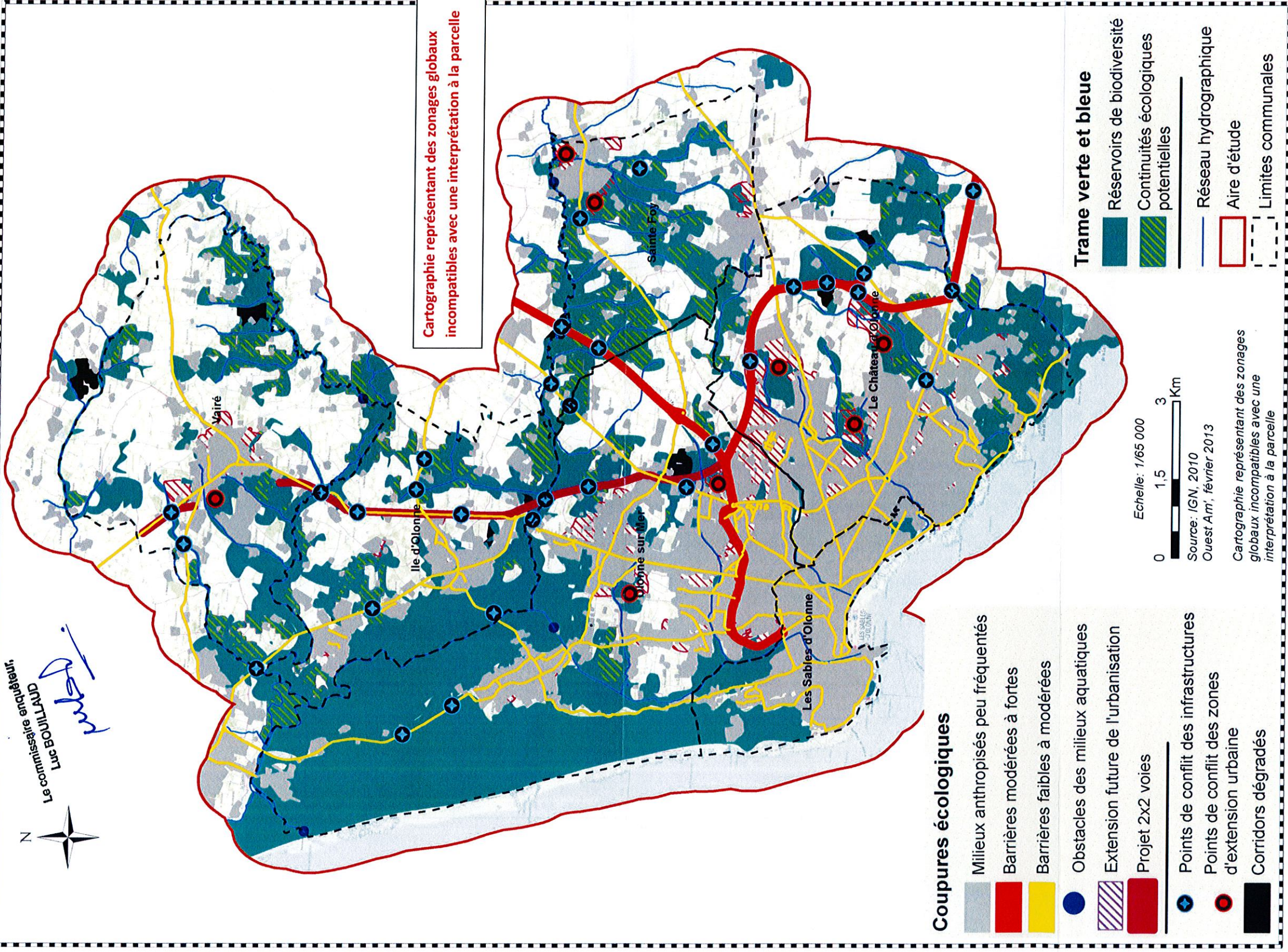
L. 103



Trame verte et bleue Canton des Sables d'Olonne



Le Commissaire en chef
BOUILLAUD



Cartographie représentant des zonages globaux incompatibles avec une interprétation à la parcelle

Coupures écologiques

- Milieux anthropisés peu fréquentés
- Barrières modérées à fortes
- Barrières faibles à modérées
- Obstacles des milieux aquatiques
- Extension future de l'urbanisation
- Projet 2x2 voies
- Points de conflit des infrastructures
- Points de conflit des zones d'extension urbaine
- Corridors dégradés

Trame verte et bleue

- Réservoirs de biodiversité
- Continuités écologiques potentielles
- Réseau hydrographique
- Aire d'étude
- Limites communales

Echelle: 1/65 000
0 1.5 3 Km

Source: IGN, 2010
Ovest Am, février 2013

Cartographie représentant des zonages globaux incompatibles avec une interprétation à la parcelle

L.103